

B Bourgeoisie
Ville de Fribourg

BUDGET 2026

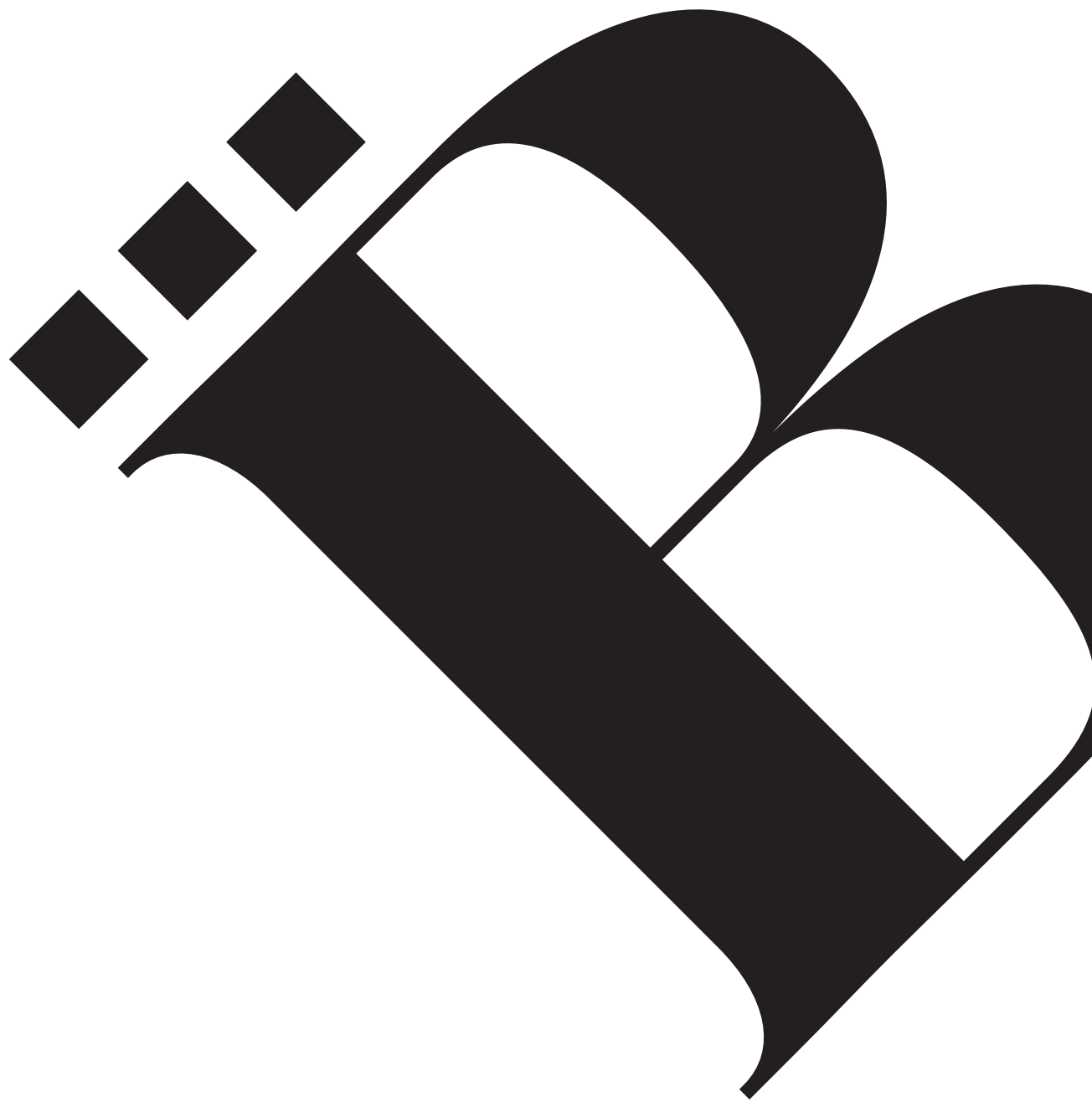


TABLE DES MATIERES

Commissions bourgeoises - Législature 2021 – 2026 _____	p.	2	
Ordre du jour de l'assemblée bourgeoise du mercredi 17 décembre 2025 _____	p.	3	
1. Approbation du procès-verbal de l'assemblée bourgeoise du jeudi 22 mai 2025 _____	p.	3	
2. Budget de fonctionnement des Institutions bourgeoises de l'exercice 2026 _____			
2.1 Examen et approbation			
Budget par Institution _____	p.	5	
Fondation de l'Hôpital des Bourgeois _____	p.	7	
Fondation des Fonds Pies _____	p.	17	
Régie des Copropriétés bourgeoises _____	p.	24	
Fondation de l'Orphelinat bourgeois _____	p.	32	
Caisse des Scholarques _____	p.	39	
Fondation C.-J. Moosbrugger _____	p.	40	
Les Bonnesfontaines, Résidence bourgeoise _____	p.	41	
Message – Tableaux récapitulatifs _____	p.	49	
Frais généraux administratifs _____	p.	51	
Forêts à répartir _____	p.	52	
Résultats par Institution _____	p.	55	
Résultats par Institution de 2013 à 2026 _____	p.	56	
Récapitulation générale toutes Institutions confondues _____	p.	57	
Récapitulations par nature _____	p.	58	
Les Bonnesfontaines, Résidence bourgeoise _____	p.	61	
Résultat et commentaires généraux _____	p.	61	
Commentaire particulier _____	p.	62	
3. Budget des investissements des Institutions bourgeoises de l'exercice 2026 _____			
3.1 Examen et approbation			
Tableau récapitulatif _____	p.	63	
Fondation de l'Hôpital des Bourgeois			
I. Forêts – Centre forestier de La Corbaz			
• Installation de panneaux solaires et augmentation de l'ampérage _____	p.	64	
• Acquisition d'un nouveau tracteur forestier _____	p.	65	
II. Bois de l'Hôpital à Courtepin			
• Nouvelle desserte forestière _____	p.	67	
Les Bonnesfontaines, Résidence bourgeoise			
III. Investissements de la Résidence bourgeoise _____	p.	69	
4. Plan financier quinquennal (2026-2030) _____	p.	69	
4.1 Présentation			
5. Divers _____	p.	69	

xxx

COMMISSIONS BOURGEOISIALES

Législature 2021 – 2026

CONSEIL BOURGEOISIAL

M. **STEIERT** Thierry, Président
Mme **MENDEZ** Monica
MM. **EGGER** Claudéric
GRIN Grégory
MOUSSA Elias (jusqu'au 15 juillet 2023)
MÜLLER Florian (dès 22 août 2023)
REY Benoît
SUDAN Dimitri

CONSEIL DES BONNESFONTAINES

MM. **STEIERT** Thierry, Président
BETTIN Jean-Luc
Mmes **BAKAJKA** Véronique
REY-BAERISWYL Marie-Claire
M. **SCHOENENWEID** André

CHAMBRE DES SCHOLARQUES

M. **STEIERT** Thierry, Président
Mme **MUELLER-SCHORDERET** Martine, Vice-Présidente
MM. **DESSONNAZ** Jean-Daniel
DORAND Jean-Pierre
MONTELEONE Marc
POPA Petru
STUCKY François

COMMISSION VERIFICATRICE DES COMPTES

Mme **GENOUD-PAGE** Madeleine, Présidente
MM. **BOURRIER** Hervé
LATELTIN Eric
SACERDOTI Alexandre

CONSEIL DE FONDATION DE LA FONDATION MOOSBRUGGER

M. **STEIERT** Thierry, Président
Mme **MENDEZ** Monica
MM. **EGGER** Claudéric
GRIN Grégory
MOUSSA Elias (jusqu'au 15 juillet 2023)
MÜLLER Florian (dès 22 août 2023)
REY Benoît
SUDAN Dimitri

CONSEIL DE FONDATION DE LA FONDATION DE FRIBOURG POUR LA JEUNESSE (FFJ)

Délégués :

M. **STEIERT** Thierry, Président
Mmes **ACKERMANN** Béatrice
OLDENDORF-PITTET Saskia
M. **RICHARD** Claude

ASSEMBLEE BOURGEOISIALE DE LA VILLE DE FRIBOURG

Séance du mercredi 17 décembre 2025 à 19.30 heures
à l'Hôpital des Bourgeois, salle Rossier à Fribourg

Ordre du jour

1. **Approbation du procès-verbal de l'Assemblée bourgeoisiale du jeudi 22 mai 2025** *(ne sera pas lu en assemblée)*
2. **Budget de fonctionnement des Institutions bourgeoisiales de l'exercice 2026**
 - 2.1 Examen et approbation
3. **Budget des investissements des Institutions bourgeoisiales de l'exercice 2026**
 - 3.1 Examen et approbation
4. **Plan financier quinquennal (2026-2030)**
 - 4.1 Présentation
5. **Divers**

x x x

Budget par Institution

BUDGET DE FONCTIONNEMENT 2026

Compte	Désignation	Budget 2026		Budget 2025		Comptes 2024	
		Charges	Revenus	Charges	Revenus	Charges	Revenus
0	ADMINISTRATION GÉNÉRALE	1'429'860.00	928'790.00	1'417'870.00	916'900.00	1'610'181.14	1'001'974.07
02	Services généraux	1'429'860.00	928'790.00	1'417'870.00	916'900.00	1'610'181.14	1'001'974.07
022	Services généraux, autres	601'580.00	1'330.00	591'810.00	2'830.00	776'519.14	74'652.77
02210	FG propres	12'950.00	1'030.00	13'050.00	1'030.00	84'155.79	73'049.87
02210.3101.11	Matériel d'exploitation, fournitures / carburant	0.00		10.00		0.00	
02210.3130.10	Prestations de services de tiers	0.00		0.00		109.70	
02210.3137.10	Impôts & taxes	0.00		10.00		0.00	
02210.3151.10	Entretien de machines, appareils, véhicules et outils / véhicules, roulottes	0.00		80.00		0.00	
02210.3199	Autres charges d'exploitation	0.00		0.00		71'066.37	
02210.3499	Autres charges financières	0.00		0.00		0.02	
02210.3632.10	Subventions aux communes et aux associations intercommunales	5'000.00		5'000.00		5'000.00	
02210.3636.10	Subventions aux organisations privées à but non lucratif / Monétaire	7'750.00		7'750.00		7'749.70	
02210.3637	Subventions aux ménages privés	200.00		200.00		230.00	
02210.3841	Charges financières extraordinaires, réévaluations extraordinaires	0.00		0.00		0.00	
02210.4400	Intérêts des liquidités		0.00		0.00		6.00
02210.4402	Intérêts des placements financiers		0.00		0.00		29'715.46
02210.4420	Dividendes		1'030.00		1'030.00		1'025.00
02210.4500	Prélèvements sur les financements spéciaux comme capitaux de tiers		0.00		0.00		41'350.91
02210.4699	Redistributions		0.00		0.00		952.50
02220	FG répartis issus du 0222	588'630.00	300.00	578'760.00	1'800.00	692'363.35	1'602.90
02220.3000	Salaires, indemnités journalières et jetons de présence des membres d'autorités et de commissions	0.00		2'100.00		0.00	
02220.3000.10	Salaires, indemnités journalières et jetons de présence des membres d'autorités et de commissions/soumis AVS	2'940.00		0.00		1'722.20	
02220.3000.11	Salaires, indemnités journalières et jetons de présence des membres d'autorités et de commissions/non soumis AVS	24'000.00		24'000.00		24'300.00	
02220.3010.09	Remboursement de salaires du personnel administratif et d'exploitation	0.00		0.00		-6'185.75	
02220.3010.10	Salaires du personnel administratif et d'exploitation / soumis AVS	294'660.00		304'050.00		359'451.60	
02220.3030	Travailleurs temporaires	0.00		0.00		153.90	
02220.3042	Indemnités de repas	60.00		0.00		39.00	
02220.3049	Autres allocations	660.00		1'230.00		616.90	
02220.3050	Cotisations patronales AVS, AI, APG, AC, frais administratif	63'890.00		66'350.00		68'270.15	
02220.3052.11	Cotisations patronales aux caisses de pension / intérêts caisse de pension 2014-2051	17'980.00		18'360.00		18'723.20	
02220.3052.12	Cotisations patronales aux caisses de pension / amortissement caisse de pension 2014-2051	0.00		0.00		0.00	
02220.3090	Formation et perfectionnement du personnel	3'000.00		1'500.00		1'761.00	
02220.3091	Recrutement du personnel	2'100.00		0.00		1'642.65	
02220.3099	Autres charges de personnel	4'200.00		3'300.00		4'820.25	
02220.3100	Matériel de bureau	2'160.00		1'800.00		1'655.65	
02220.3101.10	Matériel d'exploitation, fournitures	1'010.00		510.00		750.40	
02220.3101.11	Matériel d'exploitation, fournitures / carburant	300.00		350.00		225.45	
02220.3102.10	Imprimés, publications	3'150.00		2'700.00		2'134.55	
02220.3103	Littérature spécialisée, magazines	540.00		720.00		681.25	
02220.3105	Denrées alimentaires	420.00		0.00		134.95	
02220.3109.10	Autres charges de matériel et de marchandises	3'380.00		3'240.00		2'014.40	
02220.3110	Meubles et appareils de bureau	1'500.00		1'500.00		12'066.05	
02220.3111.10	Machines, appareils, véhicules, outils	300.00		230.00		103.00	
02220.3113	Matériel informatique	300.00		71'500.00		0.00	
02220.3118	Immobilisations incorporelles	0.00					

BUDGET DE FONCTIONNEMENT 2026

[illegible]

BUDGET DE FONCTIONNEMENT 2026

Compte	Désignation	Budget 2026		Budget 2025		Comptes 2024	
		Charges	Revenus	Charges	Revenus	Charges	Revenus
81812	Chnewis	15'460.00	13'960.00	21'560.00	16'650.00	26'387.65	14'422.28
81812.3030	Travailleurs temporaires	1'800.00		2'200.00		1'671.25	
81812.3132.10	Honoraires de conseillers externes, experts, spécialistes, etc.	0.00		0.00		10'163.70	
81812.3430.4	Travaux d'entretien, bâtiment PF	3'500.00		8'510.00		6'969.00	
81812.3431	Entretien courant, biens-fonds PF	5'900.00		4'890.00		3'377.40	
81812.3439.10	Autres charges des biens-fonds PF / Assurances et divers	1'800.00		1'740.00		1'742.70	
81812.3439.11	Autres charges des biens-fonds PF / Contribution immobilière	230.00		230.00		233.85	
81812.3439.12	Autres charges des biens-fonds PF / Electricité, eau, épuration	2'230.00		2'010.00		2'229.75	
81812.3893	Attributions aux préfinancements du capital propre / Fonds de rénovation	0.00		1'980.00		0.00	
81812.4430.0	Loyers et fermages, immeubles du PF (pas de TVA)		1'960.00		16'650.00		1'961.00
81812.4430.2	Loyers et fermages, immeubles du PF (3.8%-2.1%)		12'000.00		0.00		12'461.28
81813	Gantrisch	82'820.00	52'230.00	53'260.00	52'230.00	42'934.80	51'725.00
81813.3132.10	Honoraires de conseillers externes, experts, spécialistes, etc.	1'500.00		0.00		5'757.40	
81813.3430.4	Travaux d'entretien, bâtiment PF	53'000.00		36'400.00		30'618.45	
81813.3431	Entretien courant, biens-fonds PF	18'100.00		350.00		0.00	
81813.3439.10	Autres charges des biens-fonds PF / Assurances et divers	8'100.00		4'580.00		4'500.25	
81813.3439.11	Autres charges des biens-fonds PF / Contribution immobilière	1'320.00		1'320.00		1'320.50	
81813.3636.10	Subventions aux communes et aux associations intercommunales / Monétaire	800.00		710.00		738.20	
81813.3893	Attributions aux préfinancements du capital propre / Fonds de rénovation	0.00		9'900.00		0.00	
81813.4430.0	Loyers et fermages, immeubles du PF (pas de TVA)		52'230.00		52'230.00		51'725.00
81814	Spitalvorsatz	6'110.00	37'950.00	11'900.00	37'950.00	6'986.30	37'948.00
81814.3132.10	Honoraires de conseillers externes, experts, spécialistes, etc.	0.00		1'410.00		0.00	
81814.3430.4	Travaux d'entretien, bâtiment PF	3'000.00		3'000.00		2'486.05	
81814.3431	Entretien courant, biens-fonds PF	410.00		1'160.00		862.65	
81814.3439.10	Autres charges des biens-fonds PF / Assurances et divers	1'300.00		1'300.00		1'300.40	
81814.3439.11	Autres charges des biens-fonds PF / Contribution immobilière	1'400.00		2'100.00		1'400.00	
81814.3439.13	Autres charges des biens-fonds PF / Honoraires de gérance PF	0.00		0.00		937.20	
81814.3893	Attributions aux préfinancements du capital propre / Fonds de rénovation	0.00		2'930.00		0.00	
81814.4430.0	Loyers et fermages, immeubles du PF (pas de TVA)		37'950.00		37'950.00		37'948.00
81814.4439.111	Autres produits d'immeubles PF / Frais facturés aux locataires		0.00		0.00		0.00
81815	Grossrieder-Kneuwiss	5'580.00	5'810.00	5'830.00	5'810.00	3'762.75	7'831.00
81815.3430.4	Travaux d'entretien, bâtiment PF	1'500.00		3'520.00		2'020.00	
81815.3431	Entretien courant, biens-fonds PF	3'400.00		400.00		1'071.35	
81815.3439.10	Autres charges des biens-fonds PF / Assurances et divers	590.00		590.00		581.75	
81815.3439.11	Autres charges des biens-fonds PF / Contribution immobilière	90.00		90.00		89.65	
81815.3893	Attributions aux préfinancements du capital propre / Fonds de rénovation	0.00		1'230.00		0.00	
81815.4430.0	Loyers et fermages, immeubles du PF (pas de TVA)		5'810.00		5'810.00		7'831.00
82	Sylviculture	1'055'500.00	951'970.00	1'025'390.00	929'420.00	1'062'334.03	996'144.72
820	Sylviculture	1'055'500.00	951'970.00	1'025'390.00	929'420.00	1'062'334.03	996'144.72
82011	Forêts-exploitation	1'055'500.00	951'970.00	1'025'390.00	929'420.00	1'062'334.03	996'144.72
82011.3010.09	Remboursement de salaires du personnel administratif et d'exploitation	0.00		0.00		-6'864.95	
82011.3010.10	Salaires du personnel administratif et d'exploitation / soumis AVS	443'130.00		455'180.00		449'712.55	
82011.3010.11	Salaires du personnel administratif et d'exploitation / non soumis AVS	0.00		0.00		8'076.55	
82011.3030	Travailleurs temporaires	0.00		0.00		2'332.00	
82011.3042	Indemnités de repas	12'720.00		13'960.00		11'847.10	

BUDGET DE FONCTIONNEMENT 2026

Compte	Désignation	Budget 2026		Budget 2025		Comptes 2024	
		Charges	Revenus	Charges	Revenus	Charges	Revenus
82011.3049	Autres allocations	9'340.00		11'920.00		8'992.95	
82011.3050	Cotisations patronales AVS, AI, APG, AC, frais administratifs	101'030.00		102'950.00		100'971.15	
82011.3052.11	Cotisations patronales aux caisses de pension / intérêts caisse de pension 2014-2051	0.00		0.00		0.00	
82011.3052.12	Cotisations patronales aux caisses de pension / amortissement caisse de pension 2014-2051	0.00		0.00		0.00	
82011.3064	Rentes transitoires	14'260.00		4'760.00		0.00	
82011.3090	Formation et perfectionnement du personnel	11'890.00		14'190.00		4'570.75	
82011.3091	Recrutement de personnel	2'680.00		0.00		0.00	
82011.3099	Autres charges de personnel	3'840.00		3'450.00		1'908.10	
82011.3101.10	Matériel d'exploitation, fournitures	15'720.00		48'650.00		16'303.20	
82011.3101.11	Matériel d'exploitation, fournitures / carburant	31'450.00		31'450.00		24'395.60	
82011.3101.12	Matériel d'exploitation, fournitures / construction objet scie mobile	5'370.00		7'670.00		2'682.30	
82011.3102.10	Imprimés, publications	380.00		460.00		220.15	
82011.3103	Littérature spécialisée, magazines	280.00		280.00		286.85	
82011.3109.10	Autres charges de matériel et de marchandises	3'220.00		2'450.00		3'452.30	
82011.3110	Meubles et appareils de bureau	0.00		0.00		98.95	
82011.3111.10	Machines, appareils, véhicules, outils	51'320.00		0.00		41'105.50	
82011.3112	Vêtements, linge, rideaux	4'600.00		0.00		0.00	
82011.3113	Matériel informatique	3'840.00		860.00		1'257.10	
82011.3120.10	Alimentation et élimination, biens-fonds PA	3'990.00		2'070.00		4'701.55	
82011.3130.10	Prestations de services de tiers	3'770.00		3'570.00		4'113.85	
82021.3131.00	Planifications et projections de tiers	0.00		0.00		0.00	
82011.3132.10	Honoraires de conseillers externes, experts, spécialistes, etc.	4'600.00		3'840.00		25'072.30	
82011.3133	Charges d'utilisation pour l'informatique	1'000.00		0.00		1'001.60	
82011.3134	Primes d'assurances de choses / PA	6'400.00		1'000.00		6'396.80	
82011.3137.10	Impôts & taxes	3'110.00		0.00		2'856.35	
82011.3137.11	Impôts & taxes / PA	2'590.00		5'370.00		2'501.45	
82011.3144.12	Entretien des bâtiments et immeubles PA / chemins	9'210.00		17'490.00		8'240.10	
82011.3144.13	Entretien des bâtiments et immeubles PA / la Corbaz	15'630.00		8'350.00		20'464.80	
82011.3145.10	Entretien des forêts / prestations de tiers	124'650.00		124'650.00		142'441.65	
82011.3145.11	Entretien des forêts / prestations de tiers - bois CAD Bonnesfontaines	16'110.00		14'500.00		16'207.40	
82011.3145.12	Entretien des forêts / achats divers pour travaux pour tiers	34'520.00		34'520.00		26'110.45	
82011.3151.10	Entretien de machines, appareils, véhicules et outils / véhicules, roulottes	6'830.00		6'440.00		6'761.55	
82011.3151.11	Entretien de machines, appareils, véhicules et outils / HSM	15'340.00		13'810.00		12'812.60	
82011.3151.12	Entretien de machines, appareils, véhicules et outils / machines	770.00		0.00		4'058.25	
82011.3151.13	Entretien de machines, appareils, véhicules et outils / scie mobile	5'120.00		4'590.00		7'746.90	
82011.3151.15	Entretien de machines, appareils, véhicules et outils / Valtra	4'300.00		4'300.00		266.95	
82011.3162	Mensualités de leasing opérationnel	1'050.00		1'060.00		779.80	
82011.3170	Frais de déplacement et autres frais	570.00		1'530.00		553.00	
82011.3180	Réévaluations sur créances / Ducroire	0.00		0.00		8'560.00	
82011.3181.1	Pertes sur créances effectives (8.1%-4.5%)	0.00		0.00		1'625.33	
82011.3300.4	Amortissements planifiés, terrains bâtis PA	19'800.00		19'800.00		19'804.00	
82011.3300.6	Amortissements planifiés, autres immobilisations corporelles PA	22'720.00		26'140.00		14'183.45	
82011.3301.6	Amortissements non planifiés, biens meubles PA	0.00		0.00		14'283.40	
82011.3632.10	Subventions aux communes et aux associations intercommunales / Monétaire	38'350.00		30'680.00		39'097.15	
82011.3636.10	Subventions aux organisations privées à but non lucratif / Monétaire	0.00		0.00		345.20	

BUDGET DE FONCTIONNEMENT 2026

Compte	Désignation	Budget 2026		Budget 2025		Comptes 2024	
		Charges	Revenus	Charges	Revenus	Charges	Revenus
82011.3893	Attributions aux préfinancements du capital propre / Fonds de rénovation	0.00		3'450.00		0.00	
82011.4260	Remboursements et participations de tiers		0.00		0.00		18'448.75
82011.4309.10	Autres revenus d'exploitation / Vente de bois		327'550.00		326'450.00		410'203.96
82011.4309.100	Autres revenus d'exploitation / Vente de bois (pas de TVA)		0.00		0.00		0.00
82011.4309.101	Autres revenus d'exploitation / Vente de bois (8.1%-4.5%)		0.00		0.00		0.00
82011.4309.13	Autres revenus d'exploitation / Vente de bois de chauffe à Bonnesfontaines		42'190.00		37'970.00		54'773.80
82011.4309.130	Autres revenus d'exploitation / Vente de bois chauffe (0 TVA)		0.00		0.00		0.00
82011.4309.14	Autres revenus d'exploitation / Travaux pour tiers et internes		307'610.00		254'230.00		248'303.35
82011.4309.141	Autres revenus d'exploitation / Travaux pour tiers et internes		0.00		0.00		0.00
82011.4309.146	Autres revenus d'exploitation / Travaux pour tiers et internes		0.00		0.00		0.00
82011.4309.147	Autres revenus d'exploitation / Travaux pour tiers et internes		0.00		0.00		0.00
82011.4309.15	Autres revenus d'exploitation / Recettes diverses (pas TVA)		4'990.00		4'990.00		4'930.90
82011.4309.151	Autres revenus d'exploitation / Recettes diverses (8.1%-4.5%)		0.00		0.00		0.00
82011.4309.157	Autres revenus d'exploitation / Recettes diverses (2.6%-0.1%)		0.00		0.00		0.00
82011.4309.16	Autres revenus d'exploitation / vente objets scie mobile		39'890.00		0.00		41'740.35
82011.4309.161	Autres revenus d'exploitation / vente objets scie mobile		0.00		0.00		0.00
82011.4430	Loyers et fermages, immeubles PF		0.00		7'450.00		0.00
82011.4470.3	Loyers et fermages, immeubles PA (8.1%-5.3%)		0.00		0.00		7'290.86
82011.4479.15	Autres revenus d'immeubles PA / Produits scie mobile		0.00		31'880.00		0.00
82011.4631.0	Subventions des cantons et des concordats (non soumis)		255'440.00		186'460.00		223'231.35
82011.4631.1	Subventions des cantons et des concordats (TVA 8.1%-4.5%)		0.00		0.00		0.00
82011.4830	Revenus divers extraordinaires		0.00		0.00		50.85
82011.4895	Prélèvement sur la réserve liée au retraitement du patrimoine administratif PA		-25'700.00		79'990.00		-12'829.45
89	Autres exploitations artisanales	1'302'688.00	752'465.00	1'238'960.00	1'000'330.00	1'159'886.01	1'001'258.74
890	Autres exploitations artisanales	1'302'688.00	752'465.00	1'238'960.00	1'000'330.00	1'159'886.01	1'001'258.74
89010	Vin-exploitation	1'256'388.00	559'155.00	1'206'560.00	815'530.00	1'144'959.26	828'880.78
89011	Vigne	794'380.00	0.00	795'230.00	0.00	348'606.64	0.00
89011.3010.10	Salaire du personnel administratif et d'exploitation / soumis AVS	465'000.00		431'840.00		35'684.65	
89011.3050	Cotisations patronales AVS, AI, APG, AC, frais administratifs	94'000.00		86'800.00		7'117.85	
89011.3090	Formation et perfectionnement du personnel	500.00		1'500.00		0.00	
89011.3091	Recrutement du personnel	0.00		0.00		26'481.34	
89011.3100	Matériel de bureau	300.00		0.00		194.33	
89011.3101.10	Matériel d'exploitation, fournitures	39'850.00		29'200.00		18'290.30	
89011.3101.11	Matériel d'exploitation, fournitures / carburant	4'200.00		3'300.00		0.00	
89011.3102.10	Imprimés, publications	0.00		2'050.00		58.15	
89011.3109.10	Autres charges de matériel et de marchandises	2'900.00		0.00		1'614.88	
89011.3110	Meubles et appareils de bureau	0.00		0.00		1'628.49	
89011.3111.10	Machines, appareils, véhicules, outils	38'620.00		156'500.00		2'263.95	
89011.3112	Vêtements, linge, rideaux	2'000.00		4'000.00		0.00	
89011.3130.10	Prestations de services de tiers	9'100.00		0.00		238'133.55	
89011.3130.11	Prestations de services de tiers, saisonniers	94'000.00		42'100.00		0.00	
89011.3132.10	Honoraires de conseillers externes, experts, spécialistes, etc.	1'800.00		660.00		1'814.90	
89011.3134	Primes d'assurances de choses / PA	20'600.00		19'750.00		14'290.05	
89011.3137.10	Impôts & taxes	1'700.00		1'360.00		0.00	

BUDGET DE FONCTIONNEMENT 2026

Compte	Désignation	Budget 2026		Budget 2025		Comptes 2024	
		Charges	Revenus	Charges	Revenus	Charges	Revenus
89011.3137.11	Impôts & taxes / PA	350.00		240.00		348.80	
89011.3144.11	Entretien des bâtiments et immeubles PA / dépenses ponctuelles	0.00		3'550.00		0.00	
89011.3151.10	Entretien de machines, appareils, véhicules et outils / véhicules, roulottes	3'800.00		3'800.00		0.00	
89011.3151.12	Entretien de machines, appareils, véhicules et outils / machines	13'500.00		3'800.00		0.00	
89011.3160	Loyer et bail à ferme des biens-fonds	960.00		960.00		0.00	
89011.3162	Mensualités de leasing opérationnel	200.00		3'300.00		0.00	
89011.3170	Frais de déplacement et autres frais	1'000.00		520.00		685.40	
89011.4895	Prélèvement sur la réserve liée au retraitement du patrimoine administratif PA		0.00		0.00		0.00
89012	Vinification	200'640.00	152'440.00	207'010.00	187'950.00	304'722.03	181'142.01
89012.3010.10	Salaire du personnel administratif et d'exploitation / soumis AVS	0.00		0.00		56'781.40	
89012.3030	Travailleurs temporaires	0.00		1'400.00		1'042.50	
89012.3050	Cotisations patronales AVS, AI, APG, AC, frais administratifs	0.00		0.00		12'355.05	
89012.3091	Recrutement de personnel	13'000.00		0.00		0.00	
89012.3101.10	Matériel d'exploitation, fournitures	57'200.00		61'730.00		92'893.97	
89012.3101.11	Matériel d'exploitation, fournitures / carburant	0.00		2'050.00		0.00	
89012.3102.10	Imprimés, publications	100.00		190.00		0.00	
89012.3105	Denrées alimentaires	0.00		15'000.00		12'063.95	
89012.3109.10	Autres charges de matériel et de marchandises	0.00		1'250.00		0.00	
89012.3111.10	Machines, appareils, véhicules, outils	400.00		3'130.00		0.00	
89012.3120.10	Alimentation et élimination, biens-fonds PA	14'500.00		8'510.00		14'266.50	
89012.3130.10	Prestations de services de tiers	46'000.00		45'700.00		48'281.15	
89012.3130.14	Prestations de service de tiers / DAS Vin - transport	5'800.00		5'800.00		4'314.30	
89012.3132.10	Honoraires de conseillers externes, experts, spécialistes, etc.	2'200.00		550.00		2'314.73	
89012.3134	Primes d'assurances de choses / PA	1'600.00		2'270.00		1'564.25	
89012.3137.10	Impôts & taxes	0.00		300.00		0.00	
89012.3137.11	Impôts & taxes / PA	1'520.00		1'520.00		1'650.68	
89012.3144.10	Entretien des bâtiments et immeubles PA / dépenses récurrentes	2'270.00		3'020.00		4'762.75	
89012.3144.11	Entretien des bâtiments et immeubles PA / dépenses ponctuelles	300.00		0.00		0.00	
89012.3151.10	Entretien de machines, appareils, véhicules et outils / véhicules	0.00		1'550.00		0.00	
89012.3162	Mensualités de leasing opérationnel	0.00		300.00		0.00	
89012.3170	Frais de déplacement et autres frais	4'500.00		470.00		1'185.80	
89012.3300.4	Amortissements planifiés, terrains bâtis PA	51'250.00		51'250.00		51'245.00	
89012.3300.6	Amortissements planifiés, autres immobilisations corporelles PA	0.00		1'020.00		0.00	
89012.3893	Attributions aux préfinancements du capital propre / Fonds de rénovation	0.00		0.00		0.00	
89012.4309.11	Autres revenus d'exploitation / Vente de vin (8.1%-4.5%)		63'000.00		98'000.00		91'703.92
89012.4895	Prélèvement sur la réserve liée au retraitement du patrimoine administratif PA		89'440.00		89'950.00		89'438.09
89013	Commercialisation	261'368.00	406'715.00	204'320.00	627'580.00	491'630.59	647'738.77
89013.3010.10	Salaire du personnel administratif et d'exploitation / soumis AVS	0.00		0.00		241'464.95	
89013.3030	Travailleurs temporaires	0.00		0.00		102.60	
89013.3030.10	Prestations de services de tiers	0.00		2'000.00		0.00	
89013.3050	Cotisations patronales AVS, AI, APG, AC, frais administratifs	0.00		0.00		48'539.40	
89013.3090	Formation et perfectionnement du personnel	7'500.00		0.00		0.00	
89013.3091	Recrutement du personnel	13'000.00		0.00		0.00	
89013.3099	Autres charges de personnel	300.00		0.00		0.00	

BUDGET DE FONCTIONNEMENT 2026

Compte	Désignation	Budget 2026		Budget 2025		Comptes 2024	
		Charges	Revenus	Charges	Revenus	Charges	Revenus
89013.3100	Matériel de bureau	500.00		0.00		0.00	
89013.3101.10	Matériel d'exploitation, fournitures	10'600.00		16'680.00		10'400.27	
89013.3101.11	Matériel d'exploitation, fournitures / carburant	2'400.00		2'450.00		1'555.85	
89013.3102.10	Imprimés, publications	4'200.00		9'850.00		1'453.95	
89013.3105	Denrées alimentaires	1'600.00		2'650.00		536.75	
89013.3109.10	Autres charges de matériel et de marchandises	25'650.00		29'500.00		12'439.59	
89013.3110	Meubles et appareils de bureau	27'000.00		0.00		1'574.30	
89013.3111.10	Machines, appareils, véhicules, outils	41'000.00		4'250.00		9'831.45	
89013.3112	Vêtements, linge, rideaux	2'000.00		0.00		0.00	
89013.3113	Matériel informatique	1'000.00		18'650.00		360.90	
89013.3118	Immobilisations incorporelles	0.00		0.00		35'015.99	
89013.3119	Autres immobilisations ne pouvant être portées à l'actif	0.00		31'000.00		0.00	
89013.3120.10	Alimentation et élimination, biens-fonds PA	21'600.00		11'100.00		32'241.95	
89013.3130.10	Prestations de services de tiers	16'400.00		8'490.00		7'920.98	
89013.3130.14	Prestations de service de tiers / DAS Vin - transport	4'700.00		4'680.00		3'585.00	
89013.3132.10	Honoraires de conseillers externes, experts, spécialistes, etc.	21'700.00		18'810.00		17'360.50	
89013.3133	Charges d'utilisation pour l'informatique	2'540.00		0.00		452.22	
89013.3134	Primes d'assurances de choses / PA	2'040.00		1'400.00		949.90	
89013.3137.10	Impôts & taxes	3'270.00		750.00		456.00	
89013.3137.11	Impôts & taxes / PA	0.00		6'100.00		6'159.42	
89013.3144.10	Entretien des bâtiments et immeubles PA / dépenses récurrentes	3'108.00		4'520.00		-675.35	
89013.3144.11	Entretien des bâtiments et immeubles PA / dépenses ponctuelles	1'500.00		2'080.00		0.00	
89013.3151.10	Entretien de machines, appareils, véhicules et outils / véhicules, roulottes	2'100.00		4'020.00		6'364.15	
89013.3151.12	entretien de machine, appareils, véhicules et outils / machines	240.00		0.00		0.00	
89013.3160	Loyer et bail à ferme des biens-fonds	0.00		0.00		960.00	
89013.3162	Mensualités de leasing opérationnel	500.00		2'100.00		0.00	
89013.3170	Frais de déplacement et autres frais	4'800.00		510.00		1'597.05	
89013.3180	Réévaluations sur créances / Ducroire	0.00		0.00		19'240.00	
89013.3181.1	Pertes sur créances effectives (8.1%-4.5%)	0.00		0.00		814.22	
89013.3199	Autres charges d'exploitation	0.00		0.00		100.00	
89013.3300.4	Amortissements planifiés, terrains bâtis PA	27'000.00		0.00		0.00	
89013.3300.6	Amortissements planifiés, autres immobilisations corporelles	2'030.00		1'020.00		2'030.00	
89013.3301.6	Amortissements non planifiés, biens meubles PA	0.00		0.00		20'363.00	
89013.3401	Intérêts passifs des engagements financiers	11'090.00		16'800.00		924.00	
89013.3632.11	Subventions aux communes et aux associations intercommunales	0.00		160.00		110.17	
89013.3636.11	Subventions aux communes et aux associations intercommunales / Non monétaire	0.00		4'750.00		7'401.38	
89013.4250	Ventes		0.00		0.00		4'200.00
89013.4309.110	Autres revenus d'exploitation / Vente de vin (pas de TVA)		380'000.00		613'550.00		613'004.16
89013.4309.111	Autres revenus d'exploitation / Vente de vin (8.1%-4.5%)		0.00		0.00		0.00
89013.4309.121	Autres revenus d'exploitation / Livraison à domicile (8.1%-4.5%)		280.00		570.00		260.13
89013.4309.150	Autres revenus d'exploitation / Recettes diverses (pas de TVA)		10'380.00		5'890.00		11'293.90
89013.4309.151	Autres revenus d'exploitation / Recettes diverses (8.1%-4.5%)		0.00		0.00		0.00
89013.4309.154	Autres revenus d'exploitation / Recettes diverses (2.6%-0.6%)		0.00		0.00		0.00
89013.4470	Loyers et fermages, immeubles PA		15'040.00		6'200.00		3'886.58
89013.4895	Prélèvement sur la réserve liée au retraitement du patrimoine administratif PA		1'015.00		1'370.00		15'094.00

BUDGET DE FONCTIONNEMENT 2026

Compte	Désignation	Budget 2026		Budget 2025		Comptes 2024	
		Charges	Revenus	Charges	Revenus	Charges	Revenus
89021	Schmitt	46'300.00	86'660.00	32'400.00	86'860.00	14'926.75	73'949.31
89021.3132.10	Honoraires de conseillers externes, experts, spécialistes, etc.	5'000.00		1'140.00		0.00	
89021.3430.4	Travaux d'entretien, bâtiment PF	31'400.00		18'000.00		4'229.95	
89021.3431	Entretien courant, biens-fonds PF	0.00		0.00		132.00	
89021.3439.10	Autres charges des biens-fonds PF / Assurances et divers	3'290.00		2'900.00		3'290.45	
89021.3439.12	Autres charges des biens-fonds PF / Electricité, eau, épuration	6'610.00		2'620.00		6'610.55	
89021.3439.13	Autres charges des biens-fonds PF / Honoraires de gérance PF	0.00		0.00		663.80	
89021.3893	Attributions aux préfinancements du capital propre / Fonds de rénovation	0.00		7'740.00		0.00	
89021.4430.0	Loyers et fermages, immeubles du PF (pas de TVA)		73'860.00		73'860.00		73'860.61
89021.4430.3	Loyers et fermages, immeubles du PF (8.1%-5.3%)		0.00		0.00		0.00
89021.4439.110	Autres produits d'immeubles PF / Frais facturés aux locataires		12'800.00		12'800.00		0.00
89021.4439.111	Autres produits d'immeubles PF / Frais facturés aux locataires		0.00		200.00		0.00
89021.4439.120	Autres produits d'immeubles PF / Produits divers (pas de TVA)		0.00		0.00		88.70
89061	Terrains-exploitation	0.00	106'650.00	0.00	97'940.00	0.00	98'428.65
89061.4430.0	Loyers et fermages, immeubles du PF (pas de TVA)		106'040.00		97'940.00		97'830.85
89061.4439.120	Autres produits d'immeubles PF / Produits divers (pas de TVA)		610.00		0.00		597.80
9	Finances et impôts	69'470.00	188'500.00	60'070.00	187'430.00	66'105.76	189'618.28
96	Administration de la fortune et de la dette	69'470.00	188'500.00	60'070.00	187'430.00	66'105.76	189'618.28
963	Immeuble du patrimoine financier	69'470.00	188'500.00	60'070.00	187'430.00	66'105.76	189'618.28
96311	Béranges	57'890.00	125'800.00	38'190.00	124'730.00	50'503.21	124'841.90
96311.3132.10	Honoraires de conseillers externes, experts, spécialistes, etc.	0.00		0.00		258.60	
96311.3401	Intérêts passifs des engagements financiers	8'000.00		8'000.00		8'133.30	
96311.3430.4	Travaux d'entretien, bâtiment PF	30'000.00		10'000.00		19'821.15	
96311.3431	Entretien courant, biens-fonds PF	2'800.00		0.00		5'850.00	
96311.3439.10	Autres charges des biens-fonds PF / Assurances et divers	1'810.00		6'730.00		6'558.16	
96311.3439.11	Autres charges des biens-fonds PF / Contribution immobilière	4'530.00		1'690.00		4'530.60	
96311.3439.12	Autres charges des biens-fonds PF / Electricité, eau, épuration	4'750.00		300.00		-605.70	
96311.3439.13	Autres charges des biens-fonds PF / Honoraires de gérance PF	6'000.00		5'890.00		5'957.10	
96311.3893	Attributions aux préfinancements du capital propre / Fonds de rénovation	0.00		5'580.00		0.00	
96311.4430.0	Loyers et fermages, immeubles du PF (pas de TVA)		125'800.00		124'730.00		124'337.00
96311.4439.12	Autres produits d'immeubles PF / Produits divers		0.00		0.00		504.90
96312	Samaritaine 38	11'580.00	62'700.00	21'880.00	62'700.00	15'602.55	64'776.38
96312.3430.4	Travaux d'entretien, bâtiment PF	6'000.00		4'300.00		10'040.75	
96312.3431	Entretien courant, biens-fonds PF	0.00		2'280.00		0.00	
96312.3439.10	Autres charges des biens-fonds PF / Assurances et divers	1'270.00		1'270.00		1'268.90	
96312.3439.11	Autres charges des biens-fonds PF / Contribution immobilière	260.00		260.00		259.80	
96312.3439.12	Autres charges des biens-fonds PF / Electricité, eau, épuration	1'350.00		350.00		1'347.00	
96312.3439.13	Autres charges des biens-fonds PF / Honoraires de gérance PF	2'700.00		8'700.00		2'686.10	
96312.3893	Attributions aux préfinancements du capital propre / Fonds de rénovation	0.00		4'720.00		0.00	
96312.4430.0	Loyers et fermages, immeubles du PF (pas de TVA)		62'700.00		62'700.00		62'120.00
96312.4439.110	Autres produits d'immeubles PF / Frais facturés aux locataires		0.00		0.00		2'656.38
96312.4479.111	Autres revenus d'immeubles PA / Frais facturés aux locataires		0.00		0.00		0.00

BUDGET DE FONCTIONNEMENT 2026

Compte	Désignation	Budget 2026		Budget 2025		Comptes 2024	
		Charges	Revenus	Charges	Revenus	Charges	Revenus
0	Administration générale	1'429'860.00	928'790.00	1'417'870.00	916'900.00	1'610'181.14	1'001'974.07
02	Services généraux	1'429'860.00	928'790.00	1'417'870.00	916'900.00	1'610'181.14	1'001'974.07
022	Services généraux, autres	601'580.00	1'330.00	591'810.00	2'830.00	776'519.14	74'652.77
02210	FG propres	12'950.00	1'030.00	13'050.00	1'030.00	84'155.79	73'049.87
02220	FG répartis issus du 0222	588'630.00	300.00	578'760.00	1'800.00	692'363.35	1'602.90
029	Immeubles administratifs, non mentionné ailleurs	828'280.00	927'460.00	826'060.00	914'070.00	833'662.00	927'321.30
02911	Riex	71'160.00	160'350.00	72'540.00	160'550.00	74'696.80	160'478.02
02912	Les Bonnesfontaines - résidence bourgeoisiale	757'120.00	767'110.00	753'520.00	753'520.00	758'965.20	766'843.28
8	Economie publique	2'468'288.00	1'814'385.00	2'357'030.00	2'042'390.00	2'302'421.54	2'109'329.74
81	Agriculture	110'100.00	109'950.00	92'680.00	112'640.00	80'201.50	111'926.28
818	Economie alpestre, montagnes	110'100.00	109'950.00	92'680.00	112'640.00	80'201.50	111'926.28
81811	Montagnes-exploitation	130.00	0.00	130.00	0.00	130.00	0.00
81812	Chnewis	15'460.00	13'960.00	21'560.00	16'650.00	26'387.65	14'422.28
81813	Gantrisch	82'820.00	52'230.00	53'260.00	52'230.00	42'934.80	51'725.00
81814	Spitalvorsatz	6'110.00	37'950.00	11'900.00	37'950.00	6'986.30	37'948.00
81815	Grossrieder-Knewiss	5'580.00	5'810.00	5'830.00	5'810.00	3'762.75	7'831.00
82	Sylviculture	1'055'500.00	951'970.00	1'025'390.00	929'420.00	1'062'334.03	996'144.72
820	Sylviculture	1'055'500.00	951'970.00	1'025'390.00	929'420.00	1'062'334.03	996'144.72
82011	Forêts-exploitation	1'055'500.00	951'970.00	1'025'390.00	929'420.00	1'062'334.03	996'144.72
89	Autres exploitations artisanales	1'302'688.00	752'465.00	1'238'960.00	1'000'330.00	1'159'886.01	1'001'258.74
890	Autres exploitations artisanales	1'302'688.00	752'465.00	1'238'960.00	1'000'330.00	1'159'886.01	1'001'258.74
89010	Vin-exploitation	1'256'388.00	559'155.00	1'206'560.00	815'530.00	1'144'959.26	828'880.78
89011	Vigne	794'380.00	0.00	795'230.00	0.00	348'606.64	0.00
89012	Vinification	200'640.00	152'440.00	207'010.00	187'950.00	304'722.03	181'142.01
89013	Commercialisation	261'368.00	406'715.00	204'320.00	627'580.00	491'630.59	647'738.77
89021	Schmitten	46'300.00	86'660.00	32'400.00	86'860.00	14'926.75	73'949.31
89061	Terrains-exploitation	0.00	106'650.00	0.00	97'940.00	0.00	98'428.65
9	Finances et impôts	69'470.00	188'500.00	60'070.00	187'430.00	66'105.76	189'618.28
96	Administration de la fortune et de la dette	69'470.00	188'500.00	60'070.00	187'430.00	66'105.76	189'618.28
963	Immeubles du patrimoine financier	69'470.00	188'500.00	60'070.00	187'430.00	66'105.76	189'618.28
96311	Béranges	57'890.00	125'800.00	38'190.00	124'730.00	50'503.21	124'841.90
96312	Samaritaine 38	11'580.00	62'700.00	21'880.00	62'700.00	15'602.55	64'776.38
0	Administration générale	1'429'860.00	928'790.00	1'417'870.00	916'900.00	1'610'181.14	1'001'974.07
8	Economie publique	2'468'288.00	1'814'385.00	2'357'030.00	2'042'390.00	2'302'421.54	2'109'329.74
9	Finances et impôts	69'470.00	188'500.00	60'070.00	187'430.00	66'105.76	189'618.28
	Totalisation	3'967'618.00	2'931'675.00	3'834'970.00	3'146'720.00	3'978'708.44	3'300'922.09
	Résultat		-1'035'943.00		-688'250.00		-677'786.35

Investissements 2026

[illegible]

BUDGET DE FONCTIONNEMENT 2026

[illegible]

BUDGET DE FONCTIONNEMENT 2026

[illegible]

BUDGET DE FONCTIONNEMENT 2026

Compte	Désignation	Budget 2026		Budget 2025		Comptes 2024	
		Charges	Revenus	Charges	Revenus	Charges	Revenus
8	Economie publique	39'740.00	122'690.00	58'470.00	122'570.00	50'928.40	130'770.20
82	Sylviculture	11'070.00	10'450.00	10'710.00	10'330.00	11'049.25	10'879.15
820	Sylviculture	11'070.00	10'450.00	10'710.00	10'330.00	11'049.25	10'879.15
82010	Forêts-exploitation	11'070.00	10'450.00	10'710.00	10'330.00	11'049.25	10'879.15
82011	Forêts-exploitation	11'070.00	10'450.00	10'710.00	10'330.00	11'049.25	10'879.15
82011.3010.09	Remboursement de salaires du personnel admin et exploitation	0.00		0.00		-73.40	
82011.3010.10	Salaire du personnel administratif et d'exploitation / soumis AVS	4'740.00		4'860.00		4'807.25	
82011.3010.11	Salaire du personnel administratif et d'exploitation / non soumis AVS	0.00		0.00		86.35	
82011.3030	Travailleurs temporaires	0.00		0.00		24.95	
82011.3042	Indemnités de repas	140.00		150.00		126.65	
82011.3049	Autres allocations	100.00		130.00		96.15	
82011.3050	Cotisations patronales AVS, AI, APG, AC, frais administratifs	1'080.00		1'100.00		1'079.35	
82011.3052.11	Cotisations patronales aux caisses de pension / intérêts caisse de pension 2014-2051	0.00		0.00		0.00	
82011.3052.12	Cotisations patronales aux caisses de pension / amortissement caisse de pension 2014-2051	0.00		0.00		0.00	
82011.3064	Rentes transitoires	150.00		50.00		0.00	
82011.3090	Formation et perfectionnement du personnel	130.00		150.00		48.85	
82011.3091	Recrutement de personnel	30.00		0.00		0.00	
82011.3099	Autres charges de personnel	40.00		40.00		20.40	
82011.3101.10	Matériel d'exploitation, fournitures	170.00		520.00		174.25	
82011.3101.11	Matériel d'exploitation, fournitures / carburant	330.00		340.00		260.80	
82011.3101.12	Matériel d'exploitation, fournitures / construction objet scie mobile	60.00		80.00		28.65	
82011.3102.10	Imprimés, publications	0.00		0.00		2.35	
82011.3103	Littérature spécialisée, magazines	0.00		0.00		3.05	
82011.3109.10	Autres charges de matériel et de marchandises	30.00		30.00		36.90	
82011.3110	Meubles et appareils de bureau	0.00		0.00		14.50	
82011.3111.10	Machines, appareils, véhicules, outils	550.00		0.00		439.40	
82011.3112	Vêtements, linge, rideaux	50.00		0.00		0.00	
82011.3113	Matériel informatique	40.00		10.00		0.00	
82011.3120.10	Alimentation et élimination, biens-fonds PA	40.00		20.00		50.25	
82011.3130.10	Prestations de services de tiers	40.00		40.00		44.00	
82011.3131.00	Planifications et projections de tiers	0.00		0.00		0.00	
82011.3132.10	Honoraires de conseillers externes, experts, spécialistes, etc.	50.00		40.00		268.00	
82011.3133	Charges d'utilisation pour l'informatique	10.00		0.00		10.70	
82011.3134	Primes d'assurances de choses / PA	70.00		10.00		68.40	
82011.3137.10	Impôts & taxes	40.00		0.00		30.55	
82011.3137.11	Impôts & taxes / PA	20.00		50.00		22.15	
82011.3144.12	Entretien des bâtiments et immeubles PA / chemins	100.00		190.00		88.10	
82011.3144.13	Entretien des bâtiments et immeubles PA / la Corbaz	170.00		90.00		218.75	
82011.3145.10	Entretien des forêts / prestations de tiers	1'330.00		1'330.00		1'522.65	
82011.3145.11	Entretien des forêts / prestations de tiers - bois CAD Bonnesfontaines	180.00		150.00		173.25	
82011.3145.12	Entretien des forêts / achats divers pour travaux pour tiers	370.00		370.00		279.10	
82011.3145.13	Entretien des forêts / prestations de tiers - vallée du Gottéron	0.00		0.00		0.00	

BUDGET DE FONCTIONNEMENT 2026

[illegible]

BUDGET DE FONCTIONNEMENT 2026

Compte	Désignation	Budget 2026		Budget 2025		Comptes 2024	
		Charges	Revenus	Charges	Revenus	Charges	Revenus
89	Autres exploitations artisanales	28'670.00	112'240.00	47'760.00	112'240.00	39'879.15	119'891.05
890	Autres exploitations artisanales	28'670.00	112'240.00	47'760.00	112'240.00	39'879.15	119'891.05
89030	Domaines FP	14'970.00	110'070.00	34'060.00	110'070.00	26'262.15	117'725.05
89031	Friesenheit	6'840.00	56'670.00	14'700.00	56'670.00	21'644.65	64'325.05
89031.3132.10	Honoraires de conseillers externes, experts, spécialistes, etc.	1'500.00		0.00		0.00	
89031.3430.4	Travaux d'entretien, bâtiment PF / dépenses ponctuelles	1'500.00		3'000.00		15'808.50	
89031.3431	Entretien courant, biens-fonds PF / dépenses récurrentes	0.00		0.00		2'000.00	
89031.3439.10	Autres charges des biens-fonds PF / Assurances et divers	3'050.00		3'050.00		3'053.15	
89031.3439.11	Autres charges des biens-fonds PF / Contribution immobilière	790.00		790.00		783.00	
89031.3893	Attributions aux préfinancements du capital propre / Fonds de rénovation	0.00		7'860.00		0.00	
89031.4430.0	Loyers et fermages, immeubles du PF (pas de TVA)		56'670.00		56'670.00		56'666.00
89031.4439.100	Autres produits d'immeubles PF / Produits sinistres (pas de TVA) ?		0.00		0.00		4'453.90
89031.4612	Dédommagements des collectivités publiques locales		0.00		0.00		3'205.15
89032	Menziswil	8'130.00	53'400.00	19'360.00	53'400.00	4'617.50	53'400.00
89032.3132.10	Honoraires de conseillers externes, experts, spécialistes, etc.	0.00		5'000.00		0.00	
89032.3430.4	Travaux d'entretien, bâtiment PF / dépenses ponctuelles	3'500.00		3'000.00		0.00	
89032.3439.10	Autres charges des biens-fonds PF / Assurances et divers	3'790.00		3'790.00		3'778.50	
89032.3439.11	Autres charges des biens-fonds PF / Contribution immobilière	840.00		790.00		839.00	
89032.3893	Attributions aux préfinancements du capital propre / Fonds de rénovation	0.00		6'780.00		0.00	
89032.4430.0	Loyers et fermages, immeubles du PF (pas de TVA)		53'400.00		53'400.00		53'400.00
89060	Terrains-exploitation	13'700.00	2'170.00	13'700.00	2'170.00	13'617.00	2'166.00
89061	Terrains-exploitation	13'700.00	2'170.00	13'700.00	2'170.00	13'617.00	2'166.00
89061.3401	Intérêts passifs des engagements financiers	13'700.00		13'700.00		13'617.00	
89061.4430.0	Loyers et fermages, immeubles du PF (pas de TVA)		2'170.00		2'170.00		2'166.00
9	Finances et impôts	8'315.00	37'350.00	11'160.00	37'350.00	4'919.20	37'113.00
96	Administration de la fortune et de la dette	8'315.00	37'350.00	11'160.00	37'350.00	4'919.20	37'113.00
963	Immeubles du patrimoine financier	8'315.00	37'350.00	11'160.00	37'350.00	4'919.20	37'113.00
96320	Immeubles PF FP	8'315.00	37'350.00	11'160.00	37'350.00	4'919.20	37'113.00
96321	Cure - Bourguillon	5'690.00	20'180.00	4'410.00	20'180.00	2'244.30	20'184.00
96321.3430.4	Travaux d'entretien, bâtiment PF / dépenses ponctuelles	1'500.00		500.00		49.40	
96321.3431	Entretien courant, biens-fonds PF / dépenses récurrentes	3'200.00		600.00		594.00	
96321.3439.10	Autres charges des biens-fonds PF / Assurances et divers	630.00		630.00		624.10	
96321.3439.11	Autres charges des biens-fonds PF / Contribution immobilière	360.00		360.00		358.60	
96321.3439.13	Autres charges des biens-fonds PF / Honoraires de gérance PF	0.00		0.00		618.20	
96321.3893	Attributions aux préfinancements du capital propre / Fonds de rénovation	0.00		2'320.00		0.00	
96321.4430.0	Loyers et fermages, immeubles du PF (pas de TVA)		20'180.00		20'180.00		20'184.00
96322	Maison du sacristain - Bourguillon	2'625.00	17'170.00	6'750.00	17'170.00	2'674.90	16'929.00
96322.3430.4	Travaux d'entretien, bâtiment PF / dépenses ponctuelles	1'500.00		4'500.00		1'089.00	
96322.3431	Entretien courant, biens-fonds PF / dépenses récurrentes	805.00		760.00		805.00	
96322.3439.10	Autres charges des biens-fonds PF / Assurances et divers	320.00		320.00		320.70	
96322.3439.13	Autres charges des biens-fonds PF / Honoraires de gérance PF	0.00		0.00		460.20	
96322.3893	Attributions aux préfinancements du capital propre / Fonds de rénovation	0.00		1'170.00		0.00	
96322.4430.0	Loyers et fermages, immeubles du PF (pas de TVA)		17'170.00		17'170.00		16'929.00

BUDGET DE FONCTIONNEMENT 2026

Compte	Désignation	Budget 2026		Budget 2025		Comptes 2024	
		Charges	Revenus	Charges	Revenus	Charges	Revenus
0	Administration générale	157'220.00	80.00	154'590.00	480.00	184'883.90	480.42
02	Services généraux	157'220.00	80.00	154'590.00	480.00	184'883.90	480.42
022	Services généraux, autres	157'220.00	80.00	154'590.00	480.00	184'883.90	480.42
02210	FG propres	250.00	0.00	250.00	0.00	253.70	52.97
02220	FG répartis issus du 02230	156'970.00	80.00	154'340.00	480.00	184'630.20	427.45
3	Culture, sport et loisirs, église	24'090.00	22'370.00	32'990.00	22'180.00	23'094.90	22'533.12
31	Héritage culturel	24'090.00	22'370.00	32'990.00	22'180.00	23'094.90	22'533.12
312	Conservation des monuments historiques et protection du patrimoine	24'090.00	22'370.00	32'990.00	22'180.00	23'094.90	22'533.12
3120	Conservation des monuments historiques et protection du patrimoine	24'090.00	22'370.00	32'990.00	22'180.00	23'094.90	22'533.12
31200	Chapelle Bourguillon + Conservation des monuments historiques et protection du patrimoine	24'090.00	22'370.00	32'990.00	22'180.00	23'094.90	22'533.12
7	Protection de l'environnement et aménagement du territoire	19'300.00	21'000.00	17'200.00	33'670.00	17'271.28	25'399.08
77	Protection de l'environnement, autres	19'300.00	21'000.00	17'200.00	33'670.00	17'271.28	25'399.08
771	Cimetières, crématoires	19'300.00	21'000.00	17'200.00	33'670.00	17'271.28	25'399.08
77100	Cimetière Bourguillon (cimetières, crématoires (inhumations), entretien)	19'300.00	21'000.00	17'200.00	33'670.00	17'271.28	25'399.08
8	Economie publique	39'740.00	122'690.00	58'470.00	122'570.00	50'928.40	130'770.20
82	Sylviculture	11'070.00	10'450.00	10'710.00	10'330.00	11'049.25	10'879.15
820	Sylviculture	11'070.00	10'450.00	10'710.00	10'330.00	11'049.25	10'879.15
82010	Forêts-exploitation	11'070.00	10'450.00	10'710.00	10'330.00	11'049.25	10'879.15
82011	Forêts-exploitation	11'070.00	10'450.00	10'710.00	10'330.00	11'049.25	10'879.15
89	Autres exploitations artisanales	28'670.00	112'240.00	47'760.00	112'240.00	39'879.15	119'891.05
890	Autres exploitations artisanales	28'670.00	112'240.00	47'760.00	112'240.00	39'879.15	119'891.05
89030	Domaines FP	14'970.00	110'070.00	34'060.00	110'070.00	26'262.15	117'725.05
89031	Friesenheit	6'840.00	56'670.00	14'700.00	56'670.00	21'644.65	64'325.05
89032	Menziswil	8'130.00	53'400.00	19'360.00	53'400.00	4'617.50	53'400.00
89060	Terrains-exploitation	13'700.00	2'170.00	13'700.00	2'170.00	13'617.00	2'166.00
89061	Terrains-exploitation	13'700.00	2'170.00	13'700.00	2'170.00	13'617.00	2'166.00
9	Finances et impôts	8'315.00	37'350.00	11'160.00	37'350.00	4'919.20	37'113.00
96	Administration de la fortune et de la dette	8'315.00	37'350.00	11'160.00	37'350.00	4'919.20	37'113.00
963	Immeubles du patrimoine financier	8'315.00	37'350.00	11'160.00	37'350.00	4'919.20	37'113.00
96320	Immeubles PF FP	8'315.00	37'350.00	11'160.00	37'350.00	4'919.20	37'113.00
96321	Cure - Bourguillon	5'690.00	20'180.00	4'410.00	20'180.00	2'244.30	20'184.00
96322	Maison du sacristain - Bourguillon	2'625.00	17'170.00	6'750.00	17'170.00	2'674.90	16'929.00
0	Administration générale	157'220.00	80.00	154'590.00	480.00	184'883.90	480.42
3	Culture, sport et loisirs, église	24'090.00	22'370.00	32'990.00	22'180.00	23'094.90	22'533.12
7	Protection de l'environnement et aménagement du territoire	19'300.00	21'000.00	17'200.00	33'670.00	17'271.28	25'399.08
8	Economie publique	39'740.00	122'690.00	58'470.00	122'570.00	50'928.40	130'770.20
9	Finances et impôts	8'315.00	37'350.00	11'160.00	37'350.00	4'919.20	37'113.00
	Totalisation	248'665.00	203'490.00	274'410.00	216'250.00	281'097.68	216'295.82
	Résultat		-45'175.00		-58'160.00		-64'801.86

Investissements 2026

[illegible]

BUDGET DE FONCTIONNEMENT 2026

Compte	Désignation	Budget 2026		Budget 2025		Comptes 2024	
		Charges	Revenus	Charges	Revenus	Charges	Revenus
0	Administration générale	1'203'370.00	350'150.00	1'321'190.00	350'290.00	1'369'091.92	350'823.51
02	Services généraux	1'203'370.00	350'150.00	1'321'190.00	350'290.00	1'369'091.92	350'823.51
022	Services généraux, autres	942'190.00	470.00	926'720.00	2'820.00	1'107'405.36	3'771.20
02210	FG propres	20'000.00	0.00	20'000.00	0.00	22'702.56	260.00
02210.3130.10	Prestations de services de tiers	0.00		0.00		0.00	
02210.3137.10	Impôts & taxes	0.00		0.00		0.00	
02210.3499	Autres charges financières	0.00		0.00		0.06	
02210.3636.10	Subventions aux organisations privées à but non lucratif / Monétaire	20'000.00		20'000.00		22'138.30	
02210.3636.11	Subventions aux organisations privées à but non lucratif / non monétaire	0.00		0.00		564.20	
02210.4309.15	Autres revenus d'exploitation / Recettes diverses		0.00		0.00		260.00
02220	FG répartis issus du 02230	922'190.00	470.00	906'720.00	2'820.00	1'084'702.80	3'511.20
02220.3000	Salaires, indemnités journalières et jetons de présence des membres d'autorités et de commissions	0.00		0.00		0.00	
02220.3000.10	Salaires, indemnités journalières et jetons de présence des membres d'autorités et de commissions/soumis AVS	4'610.00		3'290.00		2'698.10	
02220.3000.11	Salaires, indemnités journalières et jetons de présence des membres d'autorités et de commissions/non soumis AVS	37'600.00		37'600.00		38'070.00	
02220.3010.09	Remboursement de salaires du personnel administratif et d'exploitation	0.00		0.00		-9'691.00	
02220.3010.10	Salaires du personnel administratif et d'exploitation / soumis AVS	461'630.00		476'350.00		563'140.85	
02220.3030	Travailleurs temporaires	0.00		0.00		241.15	
02220.3042	Indemnités de repas	90.00		0.00		61.10	
02220.3049	Autres allocations	1'030.00		1'930.00		966.50	
02220.3050	Cotisations patronales AVS, AI, APG, AC, frais administratif	100'100.00		103'940.00		106'956.60	
02220.3052.11	Cotisations patronales aux caisses de pension / intérêts caisse de pension 2014-2051	28'180.00		28'770.00		29'333.05	
02220.3052.12	Cotisations patronales aux caisses de pension / amortissement caisse de pension 2014-2051	0.00		0.00		0.00	
02220.3090	Formation et perfectionnement du personnel	4'700.00		2'350.00		2'758.90	
02220.3091	Recrutement du personnel	3'290.00		0.00		2'573.50	
02220.3099	Autres charges de personnel	6'580.00		5'170.00		7'551.75	
02220.3100	Matériel de bureau	3'380.00		2'820.00		2'593.85	
02220.3101.10	Matériel d'exploitation, fournitures	1'570.00		790.00		1'175.65	
02220.3101.11	Matériel d'exploitation, fournitures / carburant	470.00		540.00		353.25	
02220.3102.10	Imprimés, publications	4'940.00		4'230.00		3'344.10	
02220.3103	Littérature spécialisée, magazines	850.00		1'130.00		1'067.30	
02220.3105	Denrées alimentaires	660.00		0.00		211.40	
02220.3109.10	Autres charges de matériel et de marchandises	5'290.00		5'080.00		3'155.90	
02220.3110	Meubles et appareils de bureau	2'350.00		2'350.00		18'903.50	
02220.3111.10	Machines, appareils, véhicules, outils	470.00		350.00		161.35	
02220.3118	Immobilisations incorporelles	0.00		0.00		0.00	
02220.3113	Matériel informatique	470.00		112'020.00		0.00	
02220.3130.10	Prestations de services de tiers	2'730.00		2'470.00		2'657.65	
02220.3131.00	Planifications et projections de tiers	0.00		7'050.00		0.00	
02220.3132.10	Honoraires de conseillers externes, experts, spécialistes, etc.	87'790.00		80'370.00		189'990.05	
02220.3133	Charges d'utilisation pour l'informatique	148'610.00		0.00		103'213.85	
02220.3134	Primes d'assurances de choses / PA	5'590.00		7'430.00		5'568.80	
02220.3137.10	Impôts & taxes	510.00		700.00		195.00	
02220.3144.10	Entretien des bâtiments et immeubles PA / dépenses récurrentes	1'220.00		1'270.00		1'161.85	
02220.3144.11	Entretien des bâtiments et immeubles PA / dépenses ponctuelles	240.00		0.00		233.85	

BUDGET DE FONCTIONNEMENT 2026

[illegible]

BUDGET DE FONCTIONNEMENT 2026

Compte	Désignation	Budget 2026		Budget 2025		Comptes 2024	
		Charges	Revenus	Charges	Revenus	Charges	Revenus
8	Economie publique	179'135.00	600'375.00	153'270.00	739'780.00	137'511.25	594'834.55
82	Sylviculture	100'680.00	94'990.00	97'420.00	91'950.00	100'526.20	98'880.75
820	Sylviculture	100'680.00	94'990.00	97'420.00	91'950.00	100'526.20	98'880.75
82010	Forêts-exploitation	100'680.00	94'990.00	97'420.00	91'950.00	100'526.20	98'880.75
82011	Forêts-exploitation	100'680.00	94'990.00	97'420.00	91'950.00	100'526.20	98'880.75
82011.3010.09	Remboursement de salaires du personnel admin et exploitation	0.00		0.00		-666.70	
82011.3010.10	Salaire du personnel administratif et d'exploitation / soumis AVS	43'030.00		44'210.00		43'675.65	
82011.3010.11	Salaire du personnel administratif et d'exploitation / non soumis AVS	0.00		0.00		784.40	
82011.3030	Travailleurs temporaires	0.00		0.00		226.50	
82011.3042	Indemnités de repas	1'230.00		1'360.00		1'150.60	
82011.3049	Autres allocations	900.00		1'160.00		873.40	
82011.3050	Cotisations patronales AVS, AI, APG, AC, frais administratifs	9'810.00		10'000.00		9'806.20	
82011.3052.11	Cotisations patronales aux caisses de pension / intérêts caisse de pension 2014-2051	0.00		0.00		0.00	
82011.3052.12	Cotisations patronales aux caisses de pension / amortissement caisse de pension 2014-2051	0.00		0.00		0.00	
82011.3064	Rentes transitoires	1'390.00		460.00		0.00	
82011.3090	Formation et perfectionnement du personnel	1'150.00		1'380.00		443.90	
82011.3091	Recrutement de personnel	260.00					
82011.3099	Autres charges de personnel	370.00		330.00		185.30	
82011.3101.10	Matériel d'exploitation, fournitures	1'530.00		4'720.00		1'583.35	
82011.3101.11	Matériel d'exploitation, fournitures / carburant	3'060.00		3'050.00		2'369.30	
82011.3101.12	Matériel d'exploitation, fournitures / construction objet scie mobile	520.00		750.00		260.50	
82011.3102.10	Imprimés, publications	40.00		50.00		21.40	
82011.3103	Littérature spécialisée, magazines	30.00		30.00		27.85	
82011.3109.10	Autres charges de matériel et de marchandises	320.00		240.00		335.30	
82011.3110	Meubles et appareils de bureau	0.00		0.00		9.60	
82011.3111.10	Machines, appareils, véhicules, outils	4'980.00		0.00		3'992.10	
82011.3112	Vêtements, linge, rideaux	450.00		0.00		0.00	
82011.3113	Matériel informatique	370.00		80.00		122.10	
82011.3120.10	Alimentation et élimination, biens-fonds PA	390.00		200.00		456.60	
82011.3130.10	Prestations de services de tiers	360.00		340.00		399.55	
82011.3131.00	Planifications et projections de tiers	0.00		0.00		0.00	
82011.3132.10	Honoraires de conseillers externes, experts, spécialistes, etc.	450.00		370.00		2'435.00	
82011.3133	Charges d'utilisation pour l'informatique	100.00		0.00		97.25	
82011.3134	Primes d'assurances de choses / PA	620.00		100.00		621.25	
82011.3137.10	Impôts & taxes	300.00		0.00		277.40	
82011.3137.11	Impôts & taxes / PA	350.00		620.00		341.45	
82011.3144.12	Entretien des bâtiments et immeubles PA / chemins	890.00		1'700.00		800.25	
82011.3144.13	Entretien des bâtiments et immeubles PA / la Combaz	1'520.00		810.00		1'987.50	
82011.3145.10	Entretien des forêts / prestations de tiers	12'110.00		12'110.00		13'833.80	
82011.3145.11	Entretien des forêts / prestations de tiers - bois CAD Bonnesfontaines	1'560.00		1'410.00		1'574.05	
82011.3145.12	Entretien des forêts / achats divers pour travaux pour tiers	3'350.00		3'350.00		2'535.80	
82011.3145.13	Entretien des forêts / prestations de tiers - vallée du Gottéron	0.00		0.00		0.00	
82011.3151.10	Entretien de machines, appareils, véhicules et outils / véhicules, roulottes	660.00		630.00		656.70	
82011.3151.11	Entretien de machines, appareils, véhicules et outils / HSM	1'490.00		1'340.00		1'244.35	
82011.3151.12	Entretien de machines, appareils, véhicules et outils / machines	70.00		0.00		394.15	
82011.3151.13	Entretien de machines, appareils, véhicules et outils / scie mobile	500.00		440.00		752.35	

BUDGET DE FONCTIONNEMENT 2026

[illegible]

BUDGET DE FONCTIONNEMENT 2026

Compte	Désignation	Budget 2026		Budget 2025		Comptes 2024	
		Charges	Revenus	Charges	Revenus	Charges	Revenus
89042	Les Rittes	2'280.00	13'370.00	3'560.00	13'370.00	807.35	13'372.00
89042.3132.10	Honoraires de conseillers externes, experts, spécialistes, etc.	0.00		450.00		0.00	
89042.3430.4	Travaux d'entretien, bâtiment PF / dépenses ponctuelles	1'000.00		1'000.00		66.00	
89042.3431	Entretien courant, biens-fonds PF / dépenses récurrentes	770.00		0.00		0.00	
89042.3439.10	Autres charges des biens-fonds PF / Assurances et divers	510.00		510.00		506.30	
89042.3439.13	Autres charges des biens-fonds PF / Honoraires de gérance PF	0.00		0.00		235.05	
89042.3893	Attributions aux préfinancements du capital propre / Fonds de rénovation	0.00		1'600.00		0.00	
89042.4430.0	Loyers et fermages, immeubles du PF (pas de TVA)		13'370.00		13'370.00		13'372.00
89043	Windig	2'440.00	16'810.00	3'860.00	16'810.00	1'757.65	16'815.00
89042.3132.10	Honoraires de conseillers externes, experts, spécialistes, etc.	0.00		570.00		0.00	
89043.3430.4	Travaux d'entretien, bâtiment PF / dépenses ponctuelles	1'000.00		500.00		0.00	
89043.3431	Entretien courant, biens-fonds PF / dépenses récurrentes	700.00		700.00		697.00	
89043.3439.10	Autres charges des biens-fonds PF / Assurances et divers	370.00		370.00		361.80	
89043.3439.11	Autres charges des biens-fonds PF / Contribution immobilière	370.00		370.00		370.50	
89043.3439.13	Autres charges des biens-fonds PF / Honoraires de gérance PF	0.00		0.00		328.35	
89043.3893	Attributions aux préfinancements du capital propre / Fonds de rénovation	0.00		1'350.00		0.00	
89043.4430.0	Loyers et fermages, immeubles du PF (pas de TVA)		16'810.00		16'810.00		16'815.00
89044	Les Muèses	11'960.00	62'340.00	22'720.00	62'340.00	13'028.95	62'340.00
89044.3132.10	Honoraires de conseillers externes, experts, spécialistes, etc.	0.00		0.00		3'864.00	
89044.3430.4	Travaux d'entretien, bâtiment PF / dépenses ponctuelles	3'000.00		8'500.00		4'207.50	
89044.3431	Entretien courant, biens-fonds PF / dépenses récurrentes	4'000.00		0.00		0.00	
89044.3439.10	Autres charges des biens-fonds PF / Assurances et divers	3'840.00		3'840.00		3'837.45	
89044.3439.11	Autres charges des biens-fonds PF / Contribution immobilière	1'120.00		1'120.00		1'120.00	
89043.3893	Attributions aux préfinancements du capital propre / Fonds de rénovation	0.00		9'260.00		0.00	
89044.4430.0	Loyers et fermages, immeubles du PF (pas de TVA)		62'340.00		62'340.00		62'340.00
89045	Guintzet	700.00	21'010.00	3'290.00	21'010.00	695.45	21'012.00
89045.3430.4	Travaux d'entretien, bâtiment PF / dépenses ponctuelles	0.00		0.00		0.00	
89045.3439.10	Autres charges des biens-fonds PF / Assurances et divers	700.00		700.00		695.45	
89045.3893	Attributions aux préfinancements du capital propre / Fonds de rénovation	0.00		2'590.00		0.00	
89045.4430.0	Loyers et fermages, immeubles du PF (pas de TVA)		21'010.00		21'010.00		21'012.00
89060	Terrains-exploitation	33'895.00	345'625.00	2'020.00	484'730.00	2'778.15	336'184.80
89061	Terrains-exploitation	33'895.00	345'625.00	2'020.00	484'730.00	2'778.15	336'184.80
89061.3132.10	Honoraires de conseillers externes, experts, spécialistes, etc.	12'500.00		0.00		0.00	
89061.3401	Intérêts passifs des engagements financiers	13'500.00		0.00		0.00	
89061.3430.4	Travaux d'entretien, bâtiment PF / dépenses ponctuelles	1'000.00		0.00		0.00	
89061.3431	Entretien courant, biens-fonds PF / dépenses récurrentes	800.00		0.00		0.00	
89061.3439.10	Autres charges des biens-fonds PF / Assurances et divers	410.00		0.00		0.00	
89061.3439.11	Autres charges des biens-fonds PF / Contribution immobilière	2'970.00		2'020.00		2'064.45	
89061.3439.12	Autres charges des biens-fonds PF / Electricité, eau, épuration	715.00		0.00		713.70	
89061.3439.13	Autres charges des biens-fonds PF / Honoraires de gérance PF	2'000.00		0.00		0.00	
89061.4430.0	Loyers et fermages, immeubles du PF (pas de TVA)		345'300.00		484'730.00		335'661.80
89061.4439.120	Autres produits d'immeubles PF / Produits divers (pas de TVA)		325.00		0.00		523.00
89071	Esserts	1'010.00	0.00	1'010.00	3'340.00	2'232.90	0.00
89071.3137.11	Impôts & taxes / PA	10.00		10.00		11.40	
89071.3144.10	Entretien des bâtiments et immeubles PA / dépenses récurrentes	0.00		1'000.00		0.00	
89071.3144.11	Entretien des bâtiments et immeubles PA / dépenses ponctuelles	1'000.00		0.00		2'221.50	
89071.4895	Prélèvements sur la réserve liée au retraitement du PA		0.00		3'340.00		0.00

BUDGET DE FONCTIONNEMENT 2026

Compte	Désignation	Budget 2026		Budget 2025		Comptes 2024	
		Charges	Revenus	Charges	Revenus	Charges	Revenus
9	Finances et impôts	139'585.00	483'030.00	165'460.00	483'790.00	133'634.11	513'484.16
96	Administration de la fortune et de la dette	139'585.00	483'030.00	165'460.00	483'790.00	133'634.11	513'484.16
963	Immeubles du patrimoine financier	139'585.00	483'030.00	165'460.00	483'790.00	133'634.11	513'484.16
96340	Immeubles PF RE	139'585.00	483'030.00	165'460.00	483'790.00	133'634.11	513'484.16
96341	Rue du Pont-Muré 14	44'355.00	67'150.00	19'130.00	79'320.00	13'019.95	81'486.92
96341.3430.4	Travaux d'entretien, bâtiment PF / dépenses ponctuelles	34'000.00		2'500.00		4'368.70	
96341.3431	Entretien courant, biens-fonds PF / dépenses récurrentes	0.00		2'700.00		66.00	
96341.3439.10	Autres charges des biens-fonds PF / Assurances et divers	1'125.00		1'900.00		1'122.45	
96341.3439.11	Autres charges des biens-fonds PF / Contribution immobilière	2'830.00		2'830.00		2'827.20	
96341.3439.12	Autres charges des biens-fonds PF / Electricité, eau, épuration	3'000.00		1'150.00		1'212.30	
96341.3439.13	Autres charges des biens-fonds PF / Honoraires de gérance PF	3'400.00		3'400.00		3'423.30	
96341.3893	Attributions aux préfinancements du capital propre / Fonds de rénovation	0.00		4'650.00		0.00	
96341.4430.0	Loyers et fermages, immeubles du PF (pas de TVA)		67'150.00		79'320.00		79'170.00
96341.4439.111	Autres produits d'immeubles PF / Frais facturés aux locataires		0.00		0.00		2'316.92
96342	Samaritaine 9	21'910.00	100'680.00	45'190.00	100'680.00	16'323.40	102'739.48
96342.3132.10	Honoraires de conseillers externes, experts, spécialistes, etc.	2'500.00		2'500.00		0.00	
96342.3430.4	Travaux d'entretien, bâtiment PF / dépenses ponctuelles	9'000.00		25'000.00		6'109.45	
96342.3439.10	Autres charges des biens-fonds PF / Assurances et divers	2'000.00		1'670.00		2'000.95	
96342.3439.11	Autres charges des biens-fonds PF / Contribution immobilière	3'410.00		3'410.00		3'402.90	
96342.3439.12	Autres charges des biens-fonds PF / Electricité, eau, épuration	400.00		2'800.00		352.50	
96342.3439.13	Autres charges des biens-fonds PF / Honoraires de gérance PF	4'600.00		3'600.00		4'457.60	
96342.3893	Attributions aux préfinancements du capital propre / Fonds de rénovation	0.00		6'210.00		0.00	
96342.4430.0	Loyers et fermages, immeubles du PF (pas de TVA)		100'680.00		100'680.00		100'480.00
96342.4439.111	Autres produits d'immeubles PF / Frais facturés aux locataires		0.00		0.00		2'259.48
96343	Gothard - Rue du Pont-Muré 16-18	41'650.00	200'200.00	73'170.00	185'120.00	75'577.66	212'591.06
96343.3132.10	Honoraires de conseillers externes, experts, spécialistes, etc.	0.00		20'000.00		32.45	
96343.3430.4	Travaux d'entretien, bâtiment PF / dépenses ponctuelles	20'000.00		17'190.00		54'049.55	
96343.3431	Entretien courant, biens-fonds PF / dépenses récurrentes	3'230.00		0.00		3'229.65	
96343.3439.10	Autres charges des biens-fonds PF / Assurances et divers	5'500.00		5'000.00		5'421.50	
96343.3439.11	Autres charges des biens-fonds PF / Contribution immobilière	3'890.00		3'890.00		3'890.25	
96343.3439.12	Autres charges des biens-fonds PF / Electricité, eau, épuration	230.00		6'360.00		226.81	
96343.3439.13	Autres charges des biens-fonds PF / Honoraires de gérance PF	8'800.00		8'400.00		8'727.45	
96343.3893	Attributions aux préfinancements du capital propre / Fonds de rénovation	0.00		12'330.00		0.00	
96343.4430.0	Loyers et fermages, immeubles du PF (pas de TVA)		200'200.00		185'120.00		201'181.80
96343.4439.100	Autres produits d'immeubles PF / Produits sinistres		0.00		0.00		4'915.07
96343.4439.111	Autres produits d'immeubles PF / Frais facturés aux locataires		0.00		0.00		6'494.19
96344	Planche-Supérieure 22	31'670.00	115'000.00	27'970.00	118'670.00	28'713.10	116'666.70
96344.3132.10	Honoraires de conseillers externes, experts, spécialistes, etc.	0.00		4'800.00		1'573.00	
96344.3401	Intérêts passifs des engagements financiers	21'160.00		21'160.00		21'512.70	
96344.3430.4	Travaux d'entretien, bâtiment PF / dépenses ponctuelles	9'000.00		500.00		898.75	
96344.3439.10	Autres charges des biens-fonds PF / Assurances et divers	610.00		610.00		1'621.05	
96344.3439.11	Autres charges des biens-fonds PF / Contribution immobilière	900.00		900.00		900.60	
96344.3439.13	Autres charges des biens-fonds PF / Honoraires de gérance PF	0.00		0.00		2'207.00	
96344.4430.0	Loyers et fermages, immeubles du PF (pas de TVA)		115'000.00		118'670.00		116'666.70

BUDGET DE FONCTIONNEMENT 2026

Compte	Désignation	Budget 2026		Budget 2025		Comptes 2024	
		Charges	Revenus	Charges	Revenus	Charges	Revenus
0	Administration générale	1'203'370.00	350'150.00	1'321'190.00	350'290.00	1'369'091.92	350'823.51
02	Services généraux	1'203'370.00	350'150.00	1'321'190.00	350'290.00	1'369'091.92	350'823.51
022	Services généraux, autres	942'190.00	470.00	926'720.00	2'820.00	1'107'405.36	3'771.20
02210	FG propres	20'000.00	0.00	20'000.00	0.00	22'702.56	260.00
02220	FG répartis issus du 02230	922'190.00	470.00	906'720.00	2'820.00	1'084'702.80	3'511.20
029	Immeubles administratifs	261'180.00	349'680.00	394'470.00	347'470.00	261'686.56	347'052.31
02920	Immeubles administratifs RE	261'180.00	349'680.00	394'470.00	347'470.00	261'686.56	347'052.31
02921	Rue des Alpes 8 à 14	261'180.00	349'680.00	394'470.00	347'470.00	261'686.56	347'052.31
3	Culture, sport et loisirs, église	0.00	0.00	2'000.00	0.00	0.00	0.00
32	Culture, autres	0.00	0.00	2'000.00	0.00	0.00	0.00
321	Bibliothèques et littérature	0.00	0.00	2'000.00	0.00	0.00	0.00
32120	Archives patrimoniales (salaire des archivistes + restauration de biens mobiliers)	0.00	0.00	2'000.00	0.00	0.00	0.00
8	Economie publique	179'135.00	600'375.00	153'270.00	739'780.00	137'511.25	594'834.55
82	Sylviculture	100'680.00	94'990.00	97'420.00	91'950.00	100'526.20	98'880.75
820	Sylviculture	100'680.00	94'990.00	97'420.00	91'950.00	100'526.20	98'880.75
82010	Forêts-exploitation	100'680.00	94'990.00	97'420.00	91'950.00	100'526.20	98'880.75
82011	Forêts-exploitation	100'680.00	94'990.00	97'420.00	91'950.00	100'526.20	98'880.75
89	Autres exploitations artisanales	78'455.00	505'385.00	55'850.00	647'830.00	36'985.05	495'953.80
890	Autres exploitations artisanales	78'455.00	505'385.00	55'850.00	647'830.00	36'985.05	495'953.80
8904	Domaines RE	43'550.00	159'760.00	52'820.00	159'760.00	31'974.00	159'769.00
89040	Domaines RE	43'550.00	159'760.00	52'820.00	159'760.00	31'974.00	159'769.00
89041	Bertigny	26'170.00	46'230.00	19'390.00	46'230.00	15'684.60	46'230.00
89042	Les Rittes	2'280.00	13'370.00	3'560.00	13'370.00	807.35	13'372.00
89043	Windig	2'440.00	16'810.00	3'860.00	16'810.00	1'757.65	16'815.00
89044	Les Muèses	11'960.00	62'340.00	22'720.00	62'340.00	13'028.95	62'340.00
89045	Guintzet	700.00	21'010.00	3'290.00	21'010.00	695.45	21'012.00
89060	Terrains-exploitation	33'895.00	345'625.00	2'020.00	484'730.00	2'778.15	336'184.80
89061	Terrains-exploitation	33'895.00	345'625.00	2'020.00	484'730.00	2'778.15	336'184.80
89071	Esserts	1'010.00	0.00	1'010.00	3'340.00	2'232.90	0.00
9	Finances et impôts	139'585.00	483'030.00	165'460.00	483'790.00	133'634.11	513'484.16
96	Administration de la fortune et de la dette	139'585.00	483'030.00	165'460.00	483'790.00	133'634.11	513'484.16
963	Immeubles du patrimoine financier	139'585.00	483'030.00	165'460.00	483'790.00	133'634.11	513'484.16
96340	Immeubles PF RE	139'585.00	483'030.00	165'460.00	483'790.00	133'634.11	513'484.16
96341	Rue du Pont-Muré 14	44'355.00	67'150.00	19'130.00	79'320.00	13'019.95	81'486.92
96342	Samaritaine 9	21'910.00	100'680.00	45'190.00	100'680.00	16'323.40	102'739.48
96343	Gothard - Rue du Pont-Muré 16-18	41'650.00	200'200.00	73'170.00	185'120.00	75'577.66	212'591.06
96344	Planche-Supérieure 22	31'670.00	115'000.00	27'970.00	118'670.00	28'713.10	116'666.70
0	Administration générale	1'203'370.00	350'150.00	1'321'190.00	350'290.00	1'369'091.92	350'823.51
3	Culture, sport et loisirs, église	0.00	0.00	2'000.00	0.00	0.00	0.00
8	Economie publique	179'135.00	600'375.00	153'270.00	739'780.00	137'511.25	594'834.55
9	Finances et impôts	139'585.00	483'030.00	165'460.00	483'790.00	133'634.11	513'484.16
	Totalisation	1'522'090.00	1'433'555.00	1'641'920.00	1'573'860.00	1'640'237.28	1'459'142.22
	Résultat		-88'535.00		-68'060.00		-181'095.06

Investissements 2026

[illegible]

BUDGET DE FONCTIONNEMENT 2026

Compte	Désignation	Budget 2026		Budget 2025		Comptes 2024	
		Charges	Revenus	Charges	Revenus	Charges	Revenus
0	Administration générale	334'310.00	150.00	329'380.00	900.00	386'181.94	5'182.68
2	Services généraux	334'310.00	150.00	329'380.00	900.00	386'181.94	5'182.68
022	Services généraux, autres	334'310.00	150.00	329'380.00	900.00	386'181.94	5'182.68
02210	FG propres	40'000.00	0.00	40'000.00	0.00	40'000.02	4'381.20
02210.3130.10	Prestations de services de tiers	0.00		0.00		0.00	
02210.3137.10	Impôts & taxes	0.00		0.00		0.00	
02210.3499	Autres charges financières	0.00		0.00		0.02	
02210.3636.10	Subventions aux organisations privées à but non lucratif / Monétaire	40'000.00		40'000.00		40'000.00	
02210.4400	Intérêts des liquidités		0.00		0.00		1'691.45
02210.4420.0	Dividendes		0.00		0.00		2'689.75
02220	FG répartis issus du 02230	294'310.00	150.00	289'380.00	900.00	346'181.92	801.48
02220.3000	Salaires, indemnités journalières et jetons de présence des membres d'autorités et de commissions	0.00		0.00		0.00	
02220.3000.10	Salaires, indemnités journalières et jetons de présence des membres d'autorités et de commissions/soumis AVS	1'470.00		1'050.00		861.05	
02220.3000.11	Salaires, indemnités journalières et jetons de présence des membres d'autorités et de commissions/non soumis AVS	12'000.00		12'000.00		12'150.00	
02220.3010.09	Remboursement de salaires du personnel administratif et d'exploitation	0.00		0.00		-3'092.90	
02220.3010.10	Salaires du personnel administratif et d'exploitation / soumis AVS	147'330.00		152'020.00		179'725.85	
02220.3030	Travailleurs temporaires	0.00		0.00		76.95	
02220.3042	Indemnités de repas	30.00		0.00		19.50	
02220.3049	Autres allocations	330.00		620.00		308.50	
02220.3050	Cotisations patronales AVS, AI, APG, AC, frais administratifs	31'950.00		33'170.00		34'135.05	
02220.3052.11	Cotisations patronales aux caisses de pension / intérêts caisse de pension 2014-2051	8'990.00		9'180.00		9'361.60	
02220.3052.12	Cotisations patronales aux caisses de pension / amortissement caisse de pension 2014-2051	0.00		0.00		0.00	
02220.3090	Formation et perfectionnement du personnel	1'500.00		750.00		880.50	
02220.3091	Recrutement du personnel	1'050.00		0.00		821.30	
02220.3099	Autres charges de personnel	2'100.00		1'650.00		2'410.15	
02220.3100	Matériel de bureau	1'080.00		900.00		827.79	
02220.3101.10	Matériel d'exploitation, fournitures	500.00		260.00		375.20	
02220.3101.11	Matériel d'exploitation, fournitures / carburant	150.00		170.00		112.75	
02220.3102.10	Imprimés, publications	1'570.00		1'350.00		1'067.29	
02220.3103	Littérature spécialisée, magazines	270.00		360.00		340.70	
02220.3105	Denrées alimentaires	210.00		0.00		67.45	
02220.3109.10	Autres charges de matériel et de marchandises	1'680.00		1'620.00		1'007.22	
02220.3110	Meubles et appareils de bureau	750.00		750.00		6'033.09	
02220.3111.10	Machines, appareils, véhicules, outils	150.00		110.00		51.55	
02220.3113	Matériel informatique	150.00		35'750.00		0.00	
02220.3118	Immobilisations incorporelles	0.00		0.00		0.00	
02220.3130.10	Prestations de services de tiers	870.00		790.00		848.20	
02220.3131.00	Planifications et projections de tiers	0.00		2'250.00		0.00	
02220.3132.10	Honoraires de conseillers externes, experts, spécialistes, etc.	28'020.00		25'650.00		60'635.15	
02220.3133	Charges d'utilisation pour l'informatique	47'430.00		0.00		32'940.57	
02220.3134	Primes d'assurances de choses / PA	1'790.00		2'370.00		1'777.30	
02220.3137.10	Impôts & taxes	160.00		220.00		62.20	
02220.3144.10	Entretien des bâtiments et immeubles PA / dépenses récurrentes	390.00		410.00		370.80	
02220.3144.11	Entretien des bâtiments et immeubles PA / dépenses ponctuelles	70.00		0.00		74.65	
02220.3150	Entretien de meubles et appareils de bureau	150.00		410.00		391.16	

BUDGET DE FONCTIONNEMENT 2026

Compte	Désignation	Budget 2026		Budget 2025		Comptes 2024	
		Charges	Revenus	Charges	Revenus	Charges	Revenus
02220.3151.10	Entretien de machines, appareils, véhicules et outils / véhicules, roulottes	150.00		250.00		26.00	
02220.3162	Mensualités de leasing opérationnel	0.00		50.00		0.00	
02220.3170	Frais de déplacement et autres frais	620.00		830.00		854.15	
02220.3300.6	Amortissements planifiés, autres immobilisations corporelles PA	650.00		690.00		645.75	
02220.3499	Autres charges financières	0.00		0.00		15.40	
02220.3632.10	Subventions aux communes et aux associations intercommunales / Monétaire	750.00		3'750.00		0.00	
02220.4400	Intérêts des liquidités		0.00		750.00		801.48
02220.4910	Imputations internes pour prestations de services		150.00		150.00		0.00
8	Economie publique	277'940.00	262'540.00	260'570.00	285'060.00	259'814.15	270'476.25
81	Agriculture	56'090.00	30'560.00	51'990.00	29'670.00	38'353.25	30'491.00
818	Economie alpestre, montagnes	56'090.00	30'560.00	51'990.00	29'670.00	38'353.25	30'491.00
8182	Economie alpestre, montagnes	56'090.00	30'560.00	51'990.00	29'670.00	38'353.25	30'491.00
81820	Economie alpestre, montagnes OR	56'090.00	30'560.00	51'990.00	29'670.00	38'353.25	30'491.00
81821	Montagnes-exploitation	1'410.00	600.00	1'850.00	650.00	2'077.70	600.00
81821.3130.10	Prestations de services de tiers	100.00		0.00		100.00	
81821.3430.4	Travaux d'entretien, bâtiment PF / dépenses ponctuelles	0.00		1'150.00		0.00	
81821.3431	Entretien courant, biens-fonds PF / dépenses récurrentes	1'140.00		0.00		1'809.70	
81821.3439.10	Autres charges des biens-fonds PF / Assurances et divers	170.00		170.00		168.00	
81821.3893	Attributions aux préfinancements du capital propre / Fonds de rénovation	0.00		530.00		0.00	
81821.4430.0	Loyers et fermages, immeubles du PF (pas de TVA)		600.00		650.00		600.00
81822	Lägerli	9'000.00	16'550.00	18'460.00	15'610.00	31'637.65	16'485.00
81822.3430.4	Travaux d'entretien, bâtiment PF / dépenses ponctuelles	5'000.00		11'500.00	0.00	28'338.00	
81822.3431	Entretien courant, biens-fonds PF / dépenses récurrentes	1'830.00		1'050.00	0.00	1'133.20	
81822.3439.10	Autres charges des biens-fonds PF / Assurances et divers	1'690.00		1'690.00	0.00	1'686.45	
81822.3439.11	Autres charges des biens-fonds PF / Contribution immobilière	480.00		480.00	0.00	480.00	
81822.3893	Attributions aux préfinancements du capital propre / Fonds de rénovation	0.00		3'740.00		0.00	
81822.4430.0	Loyers et fermages, immeubles du PF (pas de TVA)		16'550.00	0.00	15'610.00		16'485.00
81823	Bourlaya	45'680.00	13'410.00	31'680.00	13'410.00	4'637.90	13'406.00
81823.3132.10	Honoraires de conseillers externes, experts, spécialistes, etc.	1'500.00		0.00	0.00	0.00	
81823.3430.4	Travaux d'entretien, bâtiment PF / dépenses ponctuelles	37'000.00		25'500.00	0.00	0.00	
81823.3431	Entretien courant, biens-fonds PF / dépenses récurrentes	2'300.00		2'300.00	0.00	3'266.35	
81823.3439.10	Autres charges des biens-fonds PF / Assurances et divers	4'700.00		1'200.00	0.00	1'191.55	
81823.3439.11	Autres charges des biens-fonds PF / Contribution immobilière	180.00		180.00	0.00	180.00	
81823.3893	Attributions aux préfinancements du capital propre / Fonds de rénovation	0.00		2'500.00		0.00	
81823.4430.0	Loyers et fermages, immeubles du PF (pas de TVA)		13'410.00	0.00	13'410.00		13'406.00
82	Sylviculture	203'230.00	195'180.00	196'410.00	218'520.00	202'652.85	203'019.50
820	Sylviculture	203'230.00	195'180.00	196'410.00	218'520.00	202'652.85	203'019.50
82010	Forêts-exploitation	203'230.00	195'180.00	196'410.00	218'520.00	202'652.85	203'019.50
82011	Forêts-exploitation	203'230.00	195'180.00	196'410.00	218'520.00	202'652.85	203'019.50
82011.3010.09	Remboursement de salaires du personnel administratif et d'exploitation	0.00		0.00		-1'344.20	
82011.3010.10	Salaire du personnel administratif et d'exploitation / soumis AVS	86'770.00		89'130.00		88'054.75	
82011.3010.11	Salaire du personnel administratif et d'exploitation / non soumis AVS	0.00		0.00		1'581.40	
82011.3030	Travailleurs temporaires	0.00		0.00		456.55	

BUDGET DE FONCTIONNEMENT 2026

Compte	Désignation	Budget 2026		Budget 2025		Comptes 2024	
		Charges	Revenus	Charges	Revenus	Charges	Revenus
82011.3042	Indemnités de repas	2'490.00		2'730.00		2'319.65	
82011.3049	Autres allocations	1'830.00		2'330.00		1'760.80	
82011.3050	Cotisations patronales AVS, AI, APG, AC, frais administratifs	19'780.00		20'160.00		19'770.40	
82011.3052.11	Cotisations patronales aux caisses de pension / intérêts caisse de pension 2014-2051	0.00		0.00		0.00	
82011.3052.12	Cotisations patronales aux caisses de pension / amortissement caisse de pension 2014-2051	0.00		0.00		0.00	
82011.3064	Rentes transitoires	2'790.00		930.00			
82011.3090	Formation et perfectionnement du personnel	2'330.00		2'780.00		895.00	
82011.3091	Recrutement de personnel	530.00		0.00		0.00	
82011.3099	Autres charges de personnel	750.00		680.00		373.60	
82011.3101.10	Matériel d'exploitation, fournitures	3'080.00		9'530.00		3'192.22	
82011.3101.11	Matériel d'exploitation, fournitures / carburant	6'160.00		6'160.00		4'776.70	
82011.3101.12	Matériel d'exploitation, fournitures / construction objet scie mobile	1'050.00		1'500.00		525.20	
82011.3102.10	Imprimés, publications	80.00		90.00		43.10	
82011.3103	Littérature spécialisée, magazines	60.00		60.00		56.20	
82011.3109.10	Autres charges de matériel et de marchandises	630.00		480.00		675.97	
82011.3110	Meubles et appareils de bureau	0.00		0.00		19.40	
82011.3111.10	Machines, appareils, véhicules, outils	10'050.00		0.00		8'048.55	
82011.3112	Vêtements, linge, rideaux	900.00		0.00		0.00	
82011.3113	Matériel informatique	750.00		170.00		246.10	
82011.3120.10	Alimentation et élimination, biens-fonds PA	780.00		410.00		920.60	
82011.3130.10	Prestations de services de tiers	740.00		700.00		805.45	
82011.3131.00	Planifications et projections de tiers	0.00		0.00		0.00	
82011.3132.10	Honoraires de conseillers externes, experts, spécialistes, etc.	900.00		750.00		4'909.25	
82011.3133	Charges d'utilisation pour l'informatique	200.00		0.00		196.15	
82011.3134	Primes d'assurances de choses / PA	1'510.00		190.00		1'517.40	
82011.3137.10	Impôts & taxes	610.00		0.00		559.25	
82011.3137.11	Impôts & taxes / PA	680.00		1'240.00		405.30	
82011.3144.12	Entretien des bâtiments et immeubles PA / chemins	1'800.00		3'420.00		1'613.45	
82011.3144.13	Entretien des bâtiments et immeubles PA / la Corbaz	3'060.00		1'630.00		4'007.10	
82011.3145.10	Entretien des forêts / prestations de tiers	24'410.00		24'410.00		27'890.40	
82011.3145.11	Entretien des forêts / prestations de tiers - bois CAD Bonnesfontaines	3'150.00		2'840.00		3'173.45	
82011.3145.12	Entretien des forêts / achats divers pour travaux pour tiers	6'760.00		6'760.00		5'112.51	
82011.3145.13	Entretien des forêts / prestations de tiers - vallée du Gottéron	0.00		0.00		0.00	
82011.3151.10	Entretien de machines, appareils, véhicules et outils / véhicules, roulottes	1'340.00		1'260.00		1'323.90	
82011.3151.11	Entretien de machines, appareils, véhicules et outils / HSM	3'000.00		2'700.00		2'508.75	
82011.3151.12	Entretien de machines, appareils, véhicules et outils / machines	150.00		0.00		794.55	
82011.3151.13	Entretien de machines, appareils, véhicules et outils / scie mobile	1'000.00		900.00		1'516.90	
82011.3151.15	Entretien de machines, appareils, véhicules et outils / Valtra	840.00		840.00		52.25	
82011.3162	Mensualités de leasing opérationnel	200.00		210.00		152.65	
82011.3170	Frais de déplacement et autres frais	110.00		300.00		108.30	
82011.3181.1	Pertes sur créances effectives	0.00		0.00		337.15	
82011.3300.6	Amortissements planifiés, autres immobilisations corporelles PA	4'450.00		5'110.00		2'777.15	
82011.3301.6	Amortissements non planifiés, biens meubles PA	0.00		0.00		2'796.70	
82011.3632.10	Subventions aux communes et aux associations intercommunales / Monétaire	7'510.00		6'010.00		7'655.30	
82011.3636.10	Subventions aux organisations privées à but non lucratif / Monétaire	0.00		0.00		67.55	
82011.3893	Attributions aux préfinancements du capital propre / Fonds de rénovation	0.00		0.00		0.00	

BUDGET DE FONCTIONNEMENT 2026

[illegible]

BUDGET DE FONCTIONNEMENT 2026

Compte	Désignation	Budget 2026		Budget 2025		Comptes 2024	
		Charges	Revenus	Charges	Revenus	Charges	Revenus
89060	Terrains-exploitation		720.00		590.00		720.40
89061	Terrains-exploitation		720.00		590.00		720.40
89061.4430.0	Loyers et fermages, immeubles du PF (pas de TVA)		590.00		590.00		593.00
89061.4439.120	Autres produits d'immeubles PF / Produits divers (pas de TVA)		130.00		0.00		127.40
9	Finances et impôts	325'800.00	1'099'240.00	168'120.00	1'095'150.00	324'812.55	1'110'568.14
96	Administration de la fortune et de la dette	325'800.00	1'099'240.00	168'120.00	1'095'150.00	324'812.55	1'110'568.14
963	Immeubles du patrimoine financier	325'800.00	1'099'240.00	168'120.00	1'095'150.00	324'812.55	1'110'568.14
96330	Immeubles PF OR	325'800.00	1'099'240.00	168'120.00	1'095'150.00	324'812.55	1'110'568.14
96331	Bonnesfontaines 28 LPS (logements pour seniors)	80'700.00	338'600.00	74'900.00	338'600.00	75'452.40	348'592.38
96331.3132.10	Honoraires de conseillers externes, experts, spécialistes, etc.	0.00		0.00		1'573.00	
96331.3401	Intérêts passifs des engagements financiers	28'000.00		28'000.00		28'466.70	
96331.3430.4	Travaux d'entretien, bâtiment PF / dépenses ponctuelles	10'900.00		2'840.00		18'946.80	
96331.3431	Entretien courant, biens-fonds PF / dépenses récurrentes	900.00		6'960.00		884.10	
96331.3439.10	Autres charges des biens-fonds PF / Assurances et divers	3'600.00		3'600.00		3'590.60	
96331.3439.11	Autres charges des biens-fonds PF / Contribution immobilière	0.00		15'000.00		-15'000.00	
96331.3439.12	Autres charges des biens-fonds PF / Electricité, eau, épuration	23'000.00		5'000.00		22'719.75	
96331.3439.13	Autres charges des biens-fonds PF / Honoraires de gérance PF	14'300.00		13'500.00		14'271.45	
96331.3893	Attributions aux préfinancements du capital propre / Fonds de rénovation	0.00		0.00			
96331.4250.1	Ventes (8.1%-4.5%)		0.00		0.00		3'097.06
96331.4430.0	Loyers et fermages, immeubles du PF (pas de TVA)		338'600.00		338'600.00		330'050.50
96331.4439.100	Autres produits d'immeubles PF / Produits sinistres (pas de TVA)		0.00		0.00		8'306.10
96331.4439.111	Autres produits d'immeubles PF / Frais facturés aux locataires		0.00		0.00		7'138.72
96332	Rue St-Pierre-Canisius 13	10'740.00	32'640.00	5'120.00	32'640.00	2'644.80	32'640.00
96332.3132.10	Honoraires de conseillers externes, experts, spécialistes, etc.	0.00		1'500.00		0.00	
96332.3430.4	Travaux d'entretien, bâtiment PF / dépenses ponctuelles	9'000.00		500.00		0.00	
96332.3431	Entretien courant, biens-fonds PF / dépenses récurrentes	1'000.00		830.00		1'033.50	
96332.3439.10	Autres charges des biens-fonds PF / Assurances et divers	420.00		420.00		417.25	
96332.3439.11	Autres charges des biens-fonds PF / Contribution immobilière	320.00		320.00		319.30	
96332.3439.13	Autres charges des biens-fonds PF / Honoraires de gérance PF	0.00		0.00		874.75	
96332.3893	Attributions aux préfinancements du capital propre / Fonds de rénovation	0.00		1'550.00		0.00	
96332.4430.0	Loyers et fermages, immeubles du PF (pas de TVA)		32'640.00		32'640.00		32'640.00
96333	Complexe rte Bonnesfontaines 26-38 (foyer)	234'360.00	728'000.00	88'100.00	723'910.00	246'715.35	729'335.76
96333.3132.10	Honoraires de conseillers externes, experts, spécialistes, etc.	0.00		0.00		2'782.55	
96333.3137.10	Impôts & taxes	0.00		0.00		645.00	
96333.3430.4	Travaux d'entretien, bâtiment PF / dépenses ponctuelles	15'500.00		24'730.00		21'508.21	
96333.3431	Entretien courant, biens-fonds PF / dépenses récurrentes	9'800.00		0.00		9'745.35	
96333.3439.10	Autres charges des biens-fonds PF / Assurances et divers	6'350.00		2'700.00		6'349.70	
96333.3439.12	Autres charges des biens-fonds PF / Electricité, eau, épuration	200'000.00		38'000.00		202'981.94	
96333.3439.13	Autres charges des biens-fonds PF / Honoraires de gérance PF	2'710.00		10'240.00		2'702.60	
96333.3893	Attributions aux préfinancements du capital propre / Fonds de rénovation	0.00		12'430.00		0.00	
96333.4430.0	Loyers et fermages, immeubles du PF (pas de TVA)		508'000.00		503'910.00		500'056.00
96333.4439.100	Autres produits d'immeubles PF / Produits sinistres (pas de TVA)		0.00		0.00		9'515.91
96333.4439.111	Autres produits d'immeubles PF / Frais facturés aux locataires		220'000.00		220'000.00		219'763.85

BUDGET DE FONCTIONNEMENT 2026

[illegible]

Investissements 2026

[illegible]

BUDGET DE FONCTIONNEMENT 2026

[illegible]

BUDGET DE FONCTIONNEMENT 2026

[illegible]

No cpte	Désignation du compte	BUDGET 2026	BUDGET 2025	Comptes au 31.12.2024	Ecart au budg. 25	
		CHF	CHF	CHF		
31	CHARGES SPS					
311001	Personnel soignant	7 456 441.35	7 435 991.33	7 072 250.95	20 450.02	0.28
	TOTAL CHARGES SPS	7 456 441.35	7 435 991.33	7 072 250.95	20 450.02	0.28
315	CHARGES D'EXPLOITATION					
320	CHARGES DE SALAIRES					
33	Salaires Admin. + Exploitation					
330030	Salaires administration	568 885.35	560 256.80	552 804.00	8 628.55	1.54
383001	Pont AVS personnel administration	54 832.50	6 615.00	9 065.25	48 217.50	-
340040	Salaires hôtelier et serv. tech.	1 431 848.77	1 521 280.92	1 545 008.50	89 432.15	- 5.88
341-T34004	Primes de service / Gratifications	7 000.00	8 000.00	9 135.00	1 000.00	- 12.50
	TOTAL Salaires	2 062 566.62	2 096 152.72	2 116 012.75	33 586.10	- 1.60
37	Charges sociales					
370030	AVS-AC-AI adm./hôtelier/serv. tech	186 068.25	193 651.65	189 813.60	7 583.40	- 3.92
371030	LPP adm./hôtelier/serv. tech.	140 051.40	145 759.30	155 180.10	5 707.90	- 3.92
372030	Ass.accident adm/hôtelier/serv.tec	5 241.90	5 455.55	5 968.09	213.65	- 3.92
373030	APG maladie adm/hôtelier/serv. tec	27 210.00	28 318.95	22 975.40	1 108.95	- 3.92
375030	Alloc. patr. adm/hôtelier/serv.tec	14 220.00	18 900.00	18 870.00	4 680.00	- 24.76
	TOTAL Charges sociales	372 791.55	392 085.45	392 807.19	19 293.90	- 4.92

No cpte	Désignation du compte	BUDGET 2026	BUDGET 2025	Comptes au 31.12.2024	Ecart au budg. 25	
		CHF	CHF	CHF		
38	Autres charges de personnel					
380000	Recherche de personnel	1 000.00	2 000.00	1 556.05	- 1 000.00	- 33.33
381050	Formation personnel non-soignant	7 000.00	7 000.00	1 874.00	-	-
382000	Manifestation pour le personnel	9 000.00	9 000.00	5 383.40	-	-
389000	Autres frais de personnel	10 000.00	9 000.00	8 809.25	1 000.00	11.11
	TOTAL Autres charges de personnel	27 000.00	27 000.00	17 622.70	-	-
					-	
	TOTAL CHARGES DE SALAIRES	2 462 358.17	2 515 238.17	2 526 442.64	- 52 880.00	- 2.10
4	FRAIS GENERAUX					
41	Alimentation et boissons					
	TOTAL Alimentation et boissons	509 500.00	491 400.00	520 349.18	18 100.00	3.68
417	Charges Cafétéria					
	TOTAL Charges Cafétéria	43 100.00	39 400.00	34 470.10	3 700.00	9.39
42	Charges ménagères					
420	Textiles	6 800.00	6 800.00	3 944.00	-	
421	Articles ménagers	8 000.00	6 000.00	9 818.52	2 000.00	
422	Produits de lessive et nettoyage	60 000.00	52 392.00	70 896.24	7 608.00	14.52
422900	Blanchisserie linge plat	105 000.00	105 000.00	93 867.60	-	-
422901	Blanchisserie vêtements résidents	136 465.45	83 416.00	0.00	53 049.45	63.60
	TOTAL Charges ménagères	316 265.45	253 608.00	178 526.36	62 657.45	24.71

No cpte	Désignation du compte	BUDGET 2026	BUDGET 2025	Comptes au 31.12.2024	Ecart au budg. 25	
		CHF	CHF	CHF		
43	Entretien & Réparation					
430	Entretien et réparation immeuble	58 000.00	60 000.00	51 908.24	- 2 000.00	- 3.33
430a	Prestations nettoyage et sécurité	65 000.00	65 000.00	57 995.40	-	-
	Prestations nettoyage à refacturer	3 560.00	3 560.00	3 372.60		
430201	Prestations hôtelières / TV	5 000.00	5 000.00	5 000.00	-	-
431000	Ent. & réparation mobilier, équip.	20 000.00	20 000.00	20 010.72	-	-
431001	Ent. & réparation équip. Soins	7 000.00	7 000.00	6 341.99	-	-
432	Entretien et réparation véhicules	9 000.00	9 000.00	8 788.00	-	-
438	Entretien et réparation outillage	1 000.00	1 000.00	1 183.75	-	-
439-T44400	Abonnements d'entretien	43 000.00	43 008.00	48 692.85	- 8.00	- 0.02
	TOTAL Entretien & Réparation	211 560.00	213 568.00	203 293.55	- 2 008.00	- 0.94
44	Frais utilisation installations					
44-T448-449	Amort. des installations CODEMS	100 000.00	100 000.00	100 092.85	-	-
	Amort. Des installations Hors Codems	0.00	0.00	0.00		
441000	Achat équipements Exploitation	13 000.00	13 000.00	4 713.10	-	-
441001	Achat équipements Soins	11 000.00	11 000.00	10 988.51	-	-
	TOTAL Frais utilisation installations	124 000.00	124 000.00	115 794.46	-	-
45	Eau et énergie					
450000	Electricité	65 000.00	67 500.00	72 472.70	- 2 500.00	- 3.70
451/452000	Gaz de cuisine / Bois de cheminée	0.00	4 000.00	2 885.15	- 4 000.00	- 100.00
454000	Chauffage	110 400.00	125 000.00	83 034.30	- 14 600.00	- 9.13
455000	Eau	23 000.00	23 000.00	15 005.85	-	-
456000	Frais de gérance	4 400.00	4 000.00	4 962.00	400.00	10.53
	TOTAL Eau et énergie	202 800.00	223 500.00	178 360.00	- 20 700.00	- 9.26

No cpte	Désignation du compte	BUDGET 2026	BUDGET 2025	Comptes au 31.12.2024	Ecart au budg. 25	
		CHF	CHF	CHF		
47	Frais de bureau et administration					
47-470000	Matériel de bureau, imprimés	12 000.00	13 000.00	10 313.40	- 1 000.00	- 7.69
47-4710/11	Téléphones et port	9 000.00	9 000.00	7 879.15	-	-
47-474000	Frais déplacement, représentation	15 000.00	15 000.00	16 282.31	-	-
47-475000	Entretien logiciels et ordinateurs	90 000.00	70 000.00	68 194.85	20 000.00	28.57
47-4780/47	Honoraires tiers (fiduciaire + GIP)/ Conseiller	12 000.00	16 000.00	8 738.75	- 4 000.00	- 25.00
479100	Communication / Marketing	3 000.00	3 000.00	7 400.84	-	-
47-491050	Abonnements Radio/TV/Journaux	20 000.00	19 700.00	21 790.85	300.00	1.52
	TOTAL Frais de bureau et administration	161 000.00	145 700.00	140 600.15	15 300.00	10.50
49	Assurances et taxes					
49-T490	Primes d'assurance	29 500.00	29 400.00	29 429.45	100.00	0.34
491000	Taxes et cotisations (y.c. frais bancaires)	20 000.00	23 000.00	19 100.22	- 3 000.00	- 13.04
492000	Elimination déchets et eaux usées	16 200.00	16 200.00	6 763.35	-	-
	TOTAL Assurances et taxes	65 700.00	68 600.00	55 293.02	2 900.00	4.23
495	Autres charges d'exploitation					
495-40400C	Autre matériel de soins non Lima	25 200.00	25 200.00	25 315.85	-	-
495-422001	Produits désinfection Soins	6 000.00	3 000.00	5 281.90	3 000.00	100.00
495-49900C	Autres charges d'expl. y.c. construction	25 000.00	6 000.00	2 892.81	19 000.00	316.67
495-49910C	Charge TVA	16 400.00	15 000.00	16 138.62	1 400.00	9.33
498000	Perte sur débiteurs	0.00	0.00	0.00	-	-
499900	MSST / DD	5 000.00	5 000.00	4 172.44	-	-
	TOTAL Autres charges d'exploitation	77 600.00	54 200.00	53 801.62	23 400.00	43.17
	TOTAL FRAIS GENERAUX	1 711 525.45	1 613 976.00	1 480 488.44	97 549.45	6.04

No cpte	Désignation du compte	BUDGET 2026	BUDGET 2025	Comptes au 31.12.2024	Ecart au budg. 25	
		CHF	CHF	CHF		
5	CHARGES DES RESIDENTS					
5-4915	Achat fleurs - décoration	4 500.00	5 000.00	4 107.85	- 500.00	- 10.00
5-4950/497	Animation / Frais de culte	27 000.00	25 500.00	27 338.87	1 500.00	5.88
5-4960/496	Débours pour résidents	2 000.00	2 000.00	2 275.40	-	-
	TOTAL CHARGES DES RESIDENTS	33 500.00	32 500.00	33 722.12	1 000.00	3.08
					-	
	TOTAL CHARGES D'EXPLOITATION	4 207 383.62	4 161 714.17	4 040 653.20	45 669.45	1.10
59	PRODUITS SPS					
59-T606	Produits SPS	7 456 441.35	7 435 991.33	7 072 250.95	20 450.02	0.28
	TOTAL PRODUITS SPS	7 456 441.35	7 435 991.33	7 072 250.95	20 450.02	0.28
6	PRODUITS D'EXPLOITATION					
61	Taxes d'hébergement					
61-T605	Taxes d'hébergement	3 349 607.00	3 402 100.00	3 428 354.00	- 52 493.00	- 1.56
	TOTAL Taxes d'hébergement	3 349 607.00	3 402 100.00	3 428 354.00	- 52 493.00	- 1.56
62	Médicaments et matériel médical					
62-T621	Matériel soins non Lima	25 200.00	25 200.00	25 207.20	-	-
	TOTAL Médicaments et matériel médical	25 200.00	25 200.00	25 207.20	-	-
65	Autres prestations résidents					
651000	Téléphone/Port/Radio/TV (Hors TVA)	41 000.00	40 000.00	42 570.50	1 000.00	2.50
6520-6580	Autres recettes résidents	28 523.40	17 800.00	17 698.70	10 723.40	60.24
	TOTAL Autres prestations résidents	69 523.40	57 800.00	60 269.20	11 723.40	20.28

No cpte	Désignation du compte	BUDGET 2026	BUDGET 2025	Comptes au 31.12.2024	Ecart au budg. 25	
		CHF	CHF	CHF		
66	Revenus des capitaux					
6600-6650	Intérêts actifs - Commissions div.	11 000.00	7 000.00	12 642.91	4 000.00	57.14
	TOTAL Revenus des capitaux	11 000.00	7 000.00	12 642.91	4 000.00	57.14
67	Recettes cafétéria + automates					
6700-6701	Recettes cafétéria	197 000.00	188 000.00	191 843.81	9 000.00	4.79
671-6800-6	Recettes automates à boissons	2 500.00	4 200.00	2 528.65	1 700.00	40.48
	TOTAL Recettes cafétéria + automates	199 500.00	192 200.00	194 372.46	7 300.00	3.80
68	Produits au pers. et à des tiers					
682000	Corr. déductions APG-LAA / refacturation Se	10 000.00	10 000.00	31 892.85	-	-
6831-6834	Ventes à des tiers (FARA/Crèche/div.)	135 000.00	146 000.00	153 624.40	11 000.00	7.53
	Prestations lingerie appart. Protégés	3 500.00	3 500.00	3 632.40		
	Prestations nettoyage appart. Protégés	2 000.00	2 000.00	2 075.40		
6830/6890/	Ind. HES/CO2/Vtes repas au pers./rec. div.	46 000.00	49 000.00	43 036.87	3 000.00	6.12
6895-6898	Loc surfaces / Parking / Bus	38 600.00	41 000.00	37 213.90	2 400.00	5.85
	TOTAL Produits au pers. et à des tiers	235 100.00	251 500.00	271 475.82	16 400.00	6.52
69	Contributions et Subventions					
690000	Part. Codems de l'exercice	100 000.00	100 000.00	100 092.85	-	-
690001	Intérêts Codems	6 500.00	6 500.00	10 006.30	-	-
	TOTAL Contributions et Subventions	106 500.00	106 500.00	110 099.15	-	-
	TOTAL PRODUITS D'EXPLOITATION	3 996 430.40	4 042 300.00	4 102 420.74	45 869.60	1.15

No cpte	Désignation du compte	BUDGET 2026	BUDGET 2025	Comptes au 31.12.2024	Ecart au budg. 25	
		CHF	CHF	CHF		
	EXPLOITATION					
	TOTAL DES CHARGES EXPLOITATION	4 207 383.62	4 161 714.17	4 040 653.20	45 669.45	1.10
	TOTAL DES PRODUITS EXPLOITATION	3 996 430.40	4 042 300.00	4 102 420.74	45 869.60	1.13
	RESULTAT (BN / PN)	-210 953.22	-119 414.17	61 767.54	91 539.05	76.66
	SOINS					
	TOTAL DES CHARGES SOINS	7 456 441.35	7 435 991.33	7 072 250.95	20 450.02	0.28
	TOTAL DES PRODUITS SOINS	7 456 441.35	7 435 991.33	7 072 250.95	20 450.02	0.28
	RESULTAT (BN / PN)	0.00	0.00	0.00		
	EXPLOITATION + SOINS					
	TOTAL DES CHARGES	11 663 824.97	11 597 705.50	11 112 904.15	66 119.47	0.57
	TOTAL DES PRODUITS	11 452 871.75	11 478 291.33	11 174 671.69	25 419.58	0.22
	RESULTAT (BN / PN)	-210 953.22	-119 414.17	61 767.54	91 539.05	76.66
	CODEMS ET BOURGEOISIE					
	Charges d'équipement	0.00	0.00	0.00		
	Recettes d'équipement(CODEMS)	0.00	0.00	0.00		
	Recettes CODEMS et BOURGEOISIE	0.00	0.00	0.00		
	RESULTAT (BN/PN)	-210 953.22	-119 414.17	61 767.54		
	PRODUITS/CHARGES EXTRAORDINAIRES					
	UTILISATION DE PROVISION	52 000.00	0.00	0.00		
	RESULTAT (BN/PN / EXTRAORDINAIRE)	-158 953.22	-119 414.17	61 629.41		

Message

Frais généraux administratifs

Compte	Désignation	BUDGET 2026	BUDGET 2025	COMPTES 2024
02220. 3000	Salaires, indemnités journalières et jetons de présence des membres d'autorités et de commissions	- CHF	- CHF	- CHF
02220. 3000.10	Salaires, indemnités journalières et jetons de présence des membres d'autorités et de commissions	9'800.00 CHF	7'000.00 CHF	5'740.60 CHF
02220. 3000.11	Salaires, indemnités journalières et jetons de présence des membres d'autorités et de commissions / non soumis AVS	80'000.00 CHF	80'000.00 CHF	81'000.00 CHF
02220. 3010.09	Remboursement de salaire du personnel administratif et d'exploitation	- CHF	- CHF	- 20'619.20 CHF
02220. 3010.10	Salaire du personnel administratif et d'exploitation / soumis AVS	982'200.00 CHF	1'013'510.00 CHF	1'198'172.05 CHF
02220. 3030	Travailleurs temporaires	- CHF	- CHF	513.05 CHF
02220. 3042	Autres allocations	200.00 CHF	- CHF	130.00 CHF
02220. 3049	Autres allocations	2'200.00 CHF	4'100.00 CHF	2'056.40 CHF
02220. 3050	Cotisations patronales AVS, AI, APG, AC, frais administratifs	212'980.00 CHF	221'150.00 CHF	227'567.20 CHF
02220. 3052.11	Cotisations patronales aux caisses de pension / intérêts caisse de pension 2014-2051	59'950.00 CHF	61'210.00 CHF	62'410.70 CHF
02220. 3052.12	Cotisations patronales aux caisses de pension / amortissement caisse de pension 2014-2051	- CHF	- CHF	- CHF
02220. 3090	Formation et perfectionnement du personnel	10'000.00 CHF	5'000.00 CHF	5'870.00 CHF
02220. 3091	Formation et perfectionnement du personnel	7'000.00 CHF	- CHF	5'475.50 CHF
02220. 3099	Autres charges de personnel	14'000.00 CHF	11'000.00 CHF	16'067.55 CHF
02220. 3100	Matériel de bureau	7'200.00 CHF	6'000.00 CHF	5'518.79 CHF
02220. 3101.10	Matériel d'exploitation, fournitures	3'350.00 CHF	1'700.00 CHF	2'501.35 CHF
02220. 3101.11	Matériel d'exploitation, fournitures / carburant	1'000.00 CHF	1'150.00 CHF	751.55 CHF
02220. 3102.10	Imprimés, publications	10'500.00 CHF	9'000.00 CHF	7'115.14 CHF
02220. 3103	Littérature spécialisée, magazines	1'800.00 CHF	2'400.00 CHF	2'270.90 CHF
02220. 3105	Littérature spécialisée, magazines	1'400.00 CHF	- CHF	449.80 CHF
02220. 3109.10	Autres charges de matériel et de marchandises	11'250.00 CHF	10'800.00 CHF	6'714.72 CHF
02220. 3110	Meubles et appareils de bureau	5'000.00 CHF	5'000.00 CHF	40'220.24 CHF
02220. 3111.10	Machines, appareils, véhicules, outils	1'000.00 CHF	750.00 CHF	343.35 CHF
02220. 3113	Matériel informatique	1'000.00 CHF	238'340.00 CHF	- CHF
02220. 3118	Matériel informatique	- CHF	- CHF	- CHF
02220. 3130.10	Prestations de services de tiers	5'800.00 CHF	5'250.00 CHF	5'654.55 CHF
02220. 3131	Planifications et projections de tiers	- CHF	15'000.00 CHF	- CHF
02220. 3132.10	Honoraires de conseillers externes, experts, spécialistes, etc.	186'790.00 CHF	171'000.00 CHF	404'234.20 CHF
02220. 3133	Primes d'assurances de choses / PA	316'200.00 CHF	- CHF	219'603.92 CHF
02220. 3134	Primes d'assurances de choses / PA	11'900.00 CHF	15'800.00 CHF	11'848.55 CHF
02220. 3137.10	Impôts et taxes	1'080.00 CHF	1'480.00 CHF	414.85 CHF
02220. 3144.10	Entretien des bâtiments et immeubles PA / dépenses récurrentes	2'600.00 CHF	2'700.00 CHF	2'472.00 CHF
02220. 3144.11	Entretien des bâtiments et immeubles PA / dépenses récurrentes	500.00 CHF	- CHF	497.55 CHF
02220. 3150	Entretien de meubles et appareils de bureau	1'000.00 CHF	2'700.00 CHF	2'607.66 CHF
02220. 3151.10	Entretien de machines, appareils, véhicules et outils / véhicules, roulottes	1'000.00 CHF	1'680.00 CHF	173.45 CHF
02220. 3162	Mensualités de leasing opérationnel	- CHF	300.00 CHF	5'694.20 CHF
02220. 3170	Frais de déplacement et autres frais	4'100.00 CHF	5'550.00 CHF	4'305.00 CHF
02220. 3300.6	Amortissements planifiés, autres immobilisations corporelles PA	4'300.00 CHF	4'610.00 CHF	102.65 CHF
02220. 3632.10	Subventions aux communes et aux associations intercommunales / Monétaire	5'000.00 CHF	25'000.00 CHF	- CHF
02220. 4400	Intérêts des liquidités	- CHF	- 5'000.00 CHF	- 5'343.03 CHF
		1'962'100.00 CHF	1'924'180.00 CHF	2'302'535.24 CHF

Répartition :	Hôpital	30%	588'630.00 CHF
	Fonds Pies	8%	156'970.00 CHF
	Régie	47%	922'190.00 CHF
	Orphelinat	15%	294'310.00 CHF
	Moosbrugger		1'000.00 CHF
			1'963'100.00 CHF

Forêts à répartir

Charges

Comptes	Désignation	Budget 2026	Budget 2025	Comptes 2024
82011.3010.09	Remboursement de salaires du personnel administratif et d'exploitation	- CHF	- CHF	8'949.25 CHF
82011.3010.10	Salaires du personnel administratif et d'exploitation / soumis AVS	577'670.00 CHF	593'380.00 CHF	586'250.20 CHF
82011.3010.11	Salaires du personnel administratif et d'exploitation / non soumis AVS	- CHF	- CHF	10'528.70 CHF
82011.3030	Travailleurs temporaires	- CHF	- CHF	3'040.00 CHF
82011.3042	Indemnités de repas	16'580.00 CHF	18'200.00 CHF	15'444.00 CHF
82011.3049	Autres allocations	12'170.00 CHF	15'540.00 CHF	11'723.30 CHF
82011.3050	Cotisations patronales AVS, AI, APG, AC, frais administratifs	131'700.00 CHF	134'210.00 CHF	131'627.10 CHF
82011.3052.11	Cotisations patronales aux caisses de pension / intérêts caisse de pension 2014-2051	- CHF	- CHF	- CHF
82011.3052.12	Cotisations patronales aux caisses de pension / amortissement caisse de pension 2014-2051	- CHF	- CHF	- CHF
82011.3064	Rentes transitoires	18'590.00 CHF	6'200.00 CHF	- CHF
82011.3090	Formation et perfectionnement du personnel	15'500.00 CHF	18'500.00 CHF	5'958.50 CHF
82011.3091	Recrutement de personnel	3'500.00 CHF	- CHF	- CHF
82011.3099	Autres charges de personnel	5'000.00 CHF	4'500.00 CHF	2'487.40 CHF
82011.3101.10	Matériel d'exploitation, fournitures	20'500.00 CHF	63'420.00 CHF	21'253.02 CHF
82011.3101.11	Matériel d'exploitation, fournitures / carburant	41'000.00 CHF	41'000.00 CHF	31'802.40 CHF
82011.3101.12	Matériel d'exploitation, fournitures / construction objet scie mobile	7'000.00 CHF	10'000.00 CHF	3'496.65 CHF
82011.3102.10	Imprimés, publications	500.00 CHF	600.00 CHF	287.00 CHF
82011.3103	Littérature spécialisée, magazines	370.00 CHF	370.00 CHF	373.95 CHF
82011.3109.10	Autres charges de matériel et de marchandises	4'200.00 CHF	3'200.00 CHF	4'500.47 CHF
82011.3110	Meubles et appareils de bureau	- CHF	- CHF	129.00 CHF
82011.3111.10	Machines, appareils, véhicules, outils	66'900.00 CHF	- CHF	53'585.55 CHF
82011.3112	Vêtements, linge, rideaux	6'000.00 CHF	- CHF	- CHF
82011.3113	Matériel informatique	5'000.00 CHF	1'120.00 CHF	1'638.75 CHF
82011.3120.10	Alimentation et élimination, biens-fonds PA	5'200.00 CHF	2'700.00 CHF	6'129.00 CHF
82011.3130.10	Prestations de services de tiers	4'910.00 CHF	4'650.00 CHF	5'362.85 CHF
82021.3131.00	Planifications et projections de tiers	- CHF	- CHF	- CHF
82011.3132.10	Honoraires de conseillers externes, experts, spécialistes, etc.	6'000.00 CHF	5'000.00 CHF	32'684.55 CHF
82011.3133	Charges d'utilisation pour l'informatique	1'310.00 CHF	- CHF	1'305.70 CHF
82011.3134	Primes d'assurances de choses / PA	8'340.00 CHF	1'300.00 CHF	8'338.95 CHF
82011.3137.10	Impôts & taxes	4'060.00 CHF	- CHF	3'723.55 CHF
82011.3137.11	Impôts & taxes / PA	2'800.00 CHF	6'440.00 CHF	2'698.50 CHF
82011.3144.12	Entretien des bâtiments et immeubles PA / chemins	12'000.00 CHF	22'800.00 CHF	10'741.90 CHF
82011.3144.13	Entretien des bâtiments et immeubles PA / la Corbaz	20'380.00 CHF	10'880.00 CHF	26'678.15 CHF
82011.3145.10	Entretien des forêts / prestations de tiers	162'500.00 CHF	162'500.00 CHF	185'688.50 CHF
82011.3145.11	Entretien des forêts / prestations de tiers - bois CAD Bonnesfontaines	21'000.00 CHF	18'900.00 CHF	21'128.15 CHF
82011.3145.12	Entretien des forêts / achats divers pour travaux pour tiers	45'000.00 CHF	45'000.00 CHF	34'037.86 CHF
82011.3151.10	Entretien de machines, appareils, véhicules et outils / véhicules, roulottes	8'900.00 CHF	8'400.00 CHF	8'814.45 CHF
82011.3151.11	Entretien de machines, appareils, véhicules et outils / HSM	20'000.00 CHF	18'000.00 CHF	16'702.65 CHF
82011.3151.12	Entretien de machines, appareils, véhicules et outils / machines	1'000.00 CHF	- CHF	5'290.35 CHF
82011.3151.13	Entretien de machines, appareils, véhicules et outils / scie mobile	6'680.00 CHF	5'980.00 CHF	10'098.95 CHF
82011.3151.15	Entretien de machines, appareils, véhicules et outils / Valtra	5'600.00 CHF	5'600.00 CHF	348.00 CHF
82011.3162	Mensualités de leasing opérationnel	1'360.00 CHF	1'380.00 CHF	1'016.55 CHF
82011.3170	Frais de déplacement et autres frais	740.00 CHF	2'000.00 CHF	720.90 CHF
82011.3180	Réévaluations sur créances / Ducroire	- CHF	- CHF	- CHF
82011.3181.1	Pertes sur créances effectives (8.1%-4.5%)	- CHF	- CHF	2'244.65 CHF
82011.3300.4	Amortissements planifiés, terrains bâtis PA	- CHF	- CHF	- CHF
82011.3300.6	Amortissements planifiés, autres immobilisations corporelles PA	29'620.00 CHF	34'070.00 CHF	18'489.70 CHF
82011.3301.6	Amortissements non planifiés, biens meubles PA	- CHF	- CHF	18'620.00 CHF
82011.3632.10	Subventions aux communes et aux associations intercommunales / Monétaire	50'000.00 CHF	40'000.00 CHF	50'967.50 CHF
82011.3636.10	Subventions aux organisations privées à but non lucratif / Monétaire	- CHF	- CHF	450.00 CHF
82011.3893	Attributions aux préfinancements du capital propre / Fonds de rénovation	- CHF	- CHF	- CHF
TOTAL CHARGES		1'349'580.00 CHF	1'305'840.00 CHF	1'347'458.10 CHF

Forêts à répartir

Revenus

Comptes	Désignation	Budget 2026	Budget 2025	Comptes 2024
82011.4260	Remboursements et participations de tiers	- CHF	- CHF	24'050.00 CHF
82011.4309.10	Autres revenus d'exploitation / Vente de bois	427'000.00 CHF	425'560.00 CHF	- CHF
82011.4309.100	Autres revenus d'exploitation / Vente de bois (pas de TVA)	- CHF	- CHF	8'485.00 CHF
82011.4309.101	Autres revenus d'exploitation / Vente de bois (8.1%-4.5%)	- CHF	- CHF	539'019.08 CHF
82011.4309.13	Autres revenus d'exploitation / Vente de bois de chauffe à Bonnesfontaines	55'000.00 CHF	49'500.00 CHF	- CHF
82011.4309.130	Autres revenus d'exploitation / Vente de bois chauffe (0 TVA)	- CHF	- CHF	71'403.74 CHF
82011.4309.14	Autres revenus d'exploitation / Travaux pour tiers et internes	401'000.00 CHF	331'420.00 CHF	76'986.08 CHF
82011.4309.141	Autres revenus d'exploitation / Travaux pour tiers et internes	- CHF	- CHF	250'295.80 CHF
82011.4309.146	Autres revenus d'exploitation / Travaux pour tiers et internes	- CHF	- CHF	2'004.87 CHF
82011.4309.147	Autres revenus d'exploitation / Travaux pour tiers et internes	- CHF	- CHF	106.89 CHF
82011.4309.15	Autres revenus d'exploitation / Recettes diverses (pas TVA)	6'500.00 CHF	6'500.00 CHF	2'100.00 CHF
82011.4309.151	Autres revenus d'exploitation / Recettes diverses (8.1%-4.5%)	- CHF	- CHF	3'957.11 CHF
82011.4309.157	Autres revenus d'exploitation / Recettes diverses (2.6%-0.1%)	- CHF	- CHF	444.85 CHF
82011.4309.16	Autres revenus d'exploitation / vente objets scie mobile	52'000.00 CHF	- CHF	2'132.15 CHF
82011.4309.161	Autres revenus d'exploitation / vente objets scie mobile	- CHF	- CHF	53'917.59 CHF
82011.4430	Loyers et fermages, immeubles PF	- CHF	- CHF	- CHF
82011.4470.3	Loyers et fermages, immeubles PA (8.1%-5.3%)	- CHF	- CHF	- CHF
82011.4479.13	Autres revenus d'immeubles PA / Produits sinistres	- CHF	- CHF	- CHF
82011.4479.15	Autres revenus d'immeubles PA / Produits scie mobile	- CHF	41'560.00 CHF	- CHF
82011.4631.0	Subventions des cantons et des concordats (non soumis)	333'000.00 CHF	243'070.00 CHF	242'664.50 CHF
82011.4631.1	Subventions des cantons et des concordats (TVA 8.1%-4.5%)	- CHF	- CHF	49'087.44 CHF
82011.4830	Revenus divers extraordinaires	- CHF	- CHF	66.30 CHF
82011.4895	Prélèvement sur la réserve liée au retraitement du patrimoine administratif PA	- CHF	6'070.00 CHF	- CHF
TOTAL PRODUITS		1'274'500.00 CHF	1'103'680.00 CHF	1'326'721.40 CHF

Forêts à répartir

Charges hors répartition		
Comptes	Désignation	Budget 2026
HOPITAL		
3137.11	CIM - Prez (Piamont)	359.25 CHF
3137.11	CIM - Courtepin	72.45 CHF
3300.4	Amortissements - Bâtiment La Corbaz	19'804.00 CHF
	Total A)	20'235.70 CHF
	Arrondi	20'240.00 CHF A)
REGIE		
3137.11	CIM - Düdingen-Guin Galmisberg-Bruch	140.40 CHF
	Total B)	140.00 CHF
	Arrondi	140.00 CHF B)
ORPHELINAT		
3134	ECAB - Oberrohr à Tavel et Grossholz	205.15 CHF
3134	ECAB - Oberrohr à Tavel et Grossholz	59.75 CHF
	Total C)	264.90 CHF
Produits hors répartition		
Comptes	Désignation	Budget 2026
HOPITAL		
4430	Loyer - Totem Champ Fleuri	- CHF
4895	Dissolution réserve 1/10 Ford Ranger FR 44950	1'280.01 CHF
4895	Dissolution réserve 1/10 Ford Ranger FR 39336	1'712.59 CHF
4895	Dissolution réserve 1/10 Remorque Palms	1'816.00 CHF
4895	Dissolution réserve 1/10 Duster FR 358932	1'266.05 CHF
4895	Prélèvement s/réserve - Dissolution réserve BL La Corbaz	31'774.10 CHF
	Total D)	25'699.45 CHF
	Arrondi -	25'700.00 CHF D)
FONDS PIES		
	Total E)	- CHF
	Arrondi	- CHF E)
REGIE		
4309.15	Recettes diverses - Indemnités art. 6690 Ch. Fenettaz à Bourguillon	40.00 CHF
	Total F)	40.00 CHF
	Arrondi	40.00 CHF F)
ORPHELINAT		
4430	Loyer - Bruno Pulfer, Grossholz	3'746.00 CHF
	Total G)	3'746.00 CHF
	Arrondi	3'750.00 CHF G)

Résultats par Institution

FONDATION	Budget 2026	Budget 2025	Comptes 2024
Hôpital des Bourgeois			
Charges	3'967'618.00	3'834'970.00	3'978'708.44
Revenus	2'931'675.00	3'146'720.00	3'300'922.09
Résultat	P -1'035'943.00	P -688'250.00	P -677'786.35
Fonds Pies			
Charges	248'665.00	274'410.00	281'097.68
Revenus	203'490.00	216'250.00	216'295.82
Résultat	P -45'175.00	P -58'160.00	P -64'801.86
Régie des Copropriétés			
Charges	1'522'090.00	1'641'920.00	1'640'237.28
Revenus	1'433'555.00	1'573'860.00	1'459'142.22
Résultat	P -88'535.00	P -68'060.00	P -181'095.06
Orphelinat bourgeoisial			
Charges	938'050.00	758'070.00	970'808.64
Revenus	1'361'930.00	1'381'110.00	1'386'227.07
Résultat	B 423'880.00	B 623'040.00	B 415'418.43
TOTAL GENERAL			
Charges	6'676'423.00	6'509'370.00	6'870'852.04
Revenus	5'930'650.00	6'317'940.00	6'362'587.20
Résultat	P -745'773.00	P -191'430.00	P -508'264.84

FONDATION	Budget 2026	Budget 2025	Comptes 2024
Caisse des Scholarques			
Charges	41'100.00	39'000.00	43'915.66
Revenus	22'000.00	21'620.00	175'276.67
Résultat	P -19'100.00	P -17'380.00	B 131'361.01
C.-J. Moosbrugger			
Charges	26'000.00	35'500.00	34'403.91
Revenus	18'000.00	46'000.00	162'437.37
Résultat	P -8'000.00	B 10'500.00	B 128'033.46
TOTAL GENERAL			
Charges	6'743'523.00	6'583'870.00	6'949'171.61
Revenus	5'970'650.00	6'385'560.00	6'700'301.24
Résultat	P -772'873.00	P -198'310.00	P -248'870.37

B = Bénéfice

P = Perte

Résultats par Institution 2013 à 2026

Années	Fondation de l'Hôpital		Fonds Pies		Régie des Copropriétés		Fondation de l'Orphelinat	
	Budget	Comptes	Budget	Comptes	Budget	Comptes	Budget	Comptes
2013	-370'790.00	-84'257.01	43'950.00	53'556.80	-24'740.00	74'266.32	379'050.00	24'512.01
2014	-384'310.00	-202'102.14	39'990.00	51'354.25	-5'060.00	8'917.82	377'400.00	27'944.19
2015	-335'025.00	-191'942.26	38'390.00	48'791.25	-273'460.00	-384'147.77	315'130.00	55'385.07
2016	-369'740.00	-250'839.57	-9'690.00	4'070.80	-153'550.00	-82'813.45	317'610.00	307'249.20
2017	-360'260.00	-211'331.77	330.00	24'308.55	-244'720.00	-238'141.33	242'780.00	315'146.28
2018	-340'520.00	-332'053.71	31'510.00	9'861.30	-203'930.00	-151'983.88	260'780.00	180'126.14
2019	-305'260.00	-209'921.12	38'300.00	61'415.05	-170'540.00	-179'091.61	322'440.00	346'031.31
2020	-573'590.00	-437'175.11	28'860.00	45'746.53	-301'030.00	-114'866.76	263'620.00	309'370.69
2021	-181'750.00	-177'609.60	24'320.00	-18'454.22	-154'720.00	-61'304.33	425'710.00	433'636.19
2022	-297'175.10	-394'538.29	-7'521.05	-26'592.63	17'920.25	54'009.29	30'220.25	75'661.46
2023	-394'777.00	-370'247.64	-33'124.00	-167'440.85	57'222.00	124'485.09	109'968.00	110'218.50
2024	-507'007.00	-677'786.35	-48'624.00	-64'801.86	216'295.82	-181'095.06	375'936.00	415'418.43
2025	-688'250.00		-58'160.00		-68'060.00		623'040.00	
2026	-1'035'943.00		-45'175.00		-88'535.00		423'880.00	

Années	Caisse des Scholarques		Fondation C.-J. Moosbrugger	
	Budget	Comptes	Budget	Comptes
2013	40.00	38.45	150.00	84.10
2014	50.00	24.30	50.00	974.29
2015	4'500.00	38'690.00	11'300.00	-9'503.42
2016	1'050.00	700.10	1'000.00	2'756.34
2017	100.00	581.25	750.00	766.01
2018	0.00	-520.00	0.00	-25'355.56
2019	200.00	949.30	200.00	1'264.45
2020	120.00	-969.49	300.00	-4'614.32
2021	240.00	-873.88	300.00	1'083.46
2022	240.00	-862.46	200.00	-2'354.35
2023	120.00	-6'922.26	300.00	895.58
2024	-80.00	131'361.01	-990.00	128'033.46
2025	-17'380.00		10'500.00	
2026	-19'100.00		-8'000.00	

Années	Total général des Fondations Hôpital+Fonds Pies+Régie+Orphelinat		Total général Toutes institutions confondues	
	Budget	Comptes	Budget	Comptes
2013	27'470.00	68'078.12	27'660.00	68'200.67
2014	28'020.00	-113'885.88	28'120.00	-112'887.29
2015	-254'965.00	-471'913.71	-239'165.00	-442'727.13
2016	-215'370.00	-22'333.02	-213'320.00	-18'876.58
2017	-361'870.00	-110'018.27	-361'020.00	-108'671.01
2018	-252'160.00	-294'050.15	-252'160.00	-319'925.71
2019	-115'060.00	18'433.63	-114'660.00	20'647.38
2020	-582'140.00	-196'924.65	-581'720.00	-202'508.46
2021	113'560.00	176'268.04	114'100.00	176'477.62
2022	-256'555.65	-291'460.17	-256'115.65	-294'676.98
2023	-260'711.00	-302'984.90	-260'291.00	-309'011.58
2024	36'600.82	-508'264.84	35'530.82	-248'870.37
2025	-191'430.00		-198'310.00	
2026	-745'773.00		-772'873.00	

Récapitulation générale toutes Institutions confondues

(Hôpital des Bourgeois, Fonds Pies, Régie des Copropriétés, Orphelinat bourgeoisial)

Compte	Désignation	Budget 2026		Budget 2025		Comptes 2024	
		Charges	Revenus	Charges	Revenus	Charges	Revenus
0	Administration générale	3'124'760.00	1'279'170.00	3'223'030.00	1'268'570.00	3'550'338.90	1'358'460.68
2	Service généraux	3'124'760.00	1'279'170.00	3'223'030.00	1'268'570.00	3'550'338.90	1'358'460.68
022	Services généraux, autres	2'035'300.00	2'030.00	2'002'500.00	7'030.00	2'454'990.34	84'087.07
029	Immeubles administratifs, non mentionné ailleurs	1'089'460.00	1'277'140.00	1'220'530.00	1'261'540.00	1'095'348.56	1'274'373.61
3	Culture, sport et loisirs, église	24'090.00	22'370.00	34'990.00	22'180.00	23'094.90	22'533.12
31	Héritage culturel	24'090.00	22'370.00	32'990.00	22'180.00	23'094.90	22'533.12
312	Conservation des monuments historiques et protection du patrimoine	24'090.00	22'370.00	32'990.00	22'180.00	23'094.90	22'533.12
32	Culture, autres	0.00	0.00	2'000.00	0.00	0.00	0.00
321	Bibliothèques et littérature	0.00	0.00	2'000.00	0.00	0.00	0.00
7	Protection de l'environnement et aménagement du territoire	19'300.00	21'000.00	17'200.00	33'670.00	17'271.28	25'399.08
77	Protection de l'environnement, autres	19'300.00	21'000.00	17'200.00	33'670.00	17'271.28	25'399.08
771	Cimetière, crématoires	19'300.00	21'000.00	17'200.00	33'670.00	17'271.28	25'399.08
8	Economie publique	2'965'103.00	2'799'990.00	2'829'340.00	3'189'800.00	2'750'675.34	3'105'410.74
81	Agriculture	166'190.00	140'510.00	144'670.00	142'310.00	118'554.75	142'417.28
818	Economie alpestre, montagnes	166'190.00	140'510.00	144'670.00	142'310.00	118'554.75	142'417.28
82	Sylviculture	1'370'480.00	1'252'590.00	1'329'930.00	1'250'220.00	1'376'562.33	1'308'924.12
820	Sylviculture	1'370'480.00	1'252'590.00	1'329'930.00	1'250'220.00	1'376'562.33	1'308'924.12
89	Autres exploitation artisanales	1'428'433.00	1'406'890.00	1'354'740.00	1'797'270.00	1'255'558.26	1'654'069.34
890	Autres exploitation artisanales	1'428'433.00	1'406'890.00	1'354'740.00	1'797'270.00	1'255'558.26	1'654'069.34
9	Finances et impôts	543'170.00	1'808'120.00	404'810.00	1'803'720.00	529'471.62	1'850'783.58
96	Administration de la fortune et de la dette	543'170.00	1'808'120.00	404'810.00	1'803'720.00	529'471.62	1'850'783.58
963	Immeubles du patrimoine financier	543'170.00	1'808'120.00	404'810.00	1'803'720.00	529'471.62	1'850'783.58
	TOTAUX	6'676'423.00	5'930'650.00	6'509'370.00	6'317'940.00	6'870'852.04	6'362'587.20
	Résultat		-745'773.00		-191'430.00		-508'264.84

Récapitulations par nature

029 Immeubles administratifs PA

		BUDGET 2026		BUDGET 2025		COMPTES 2024	
Compte	Désignation	Charges	Revenus	Charges	Revenus	Charges	Revenus
Fondation de l'Hôpital des bourgeois							
02911	Riex	71'160.00	160'350.00	72'540.00	160'550.00	74'696.80	160'478.02
02912	Les Bonnesfontaines	757'120.00	767'110.00	753'520.00	753'520.00	758'965.20	766'843.28
Régie des Copropriétés bourgeoises							
02921	Rue des Alpes 10-14	261'180.00	349'680.00	394'470.00	347'470.00	261'686.56	347'052.31
	TOTAUX	1'089'460.00	1'277'140.00	1'220'530.00	1'261'540.00	1'095'348.56	1'274'373.61
	Résultat		187'680.00		41'010.00		179'025.05

963 Immeubles du patrimoine financier PF

		BUDGET 2026		BUDGET 2025		COMPTES 2024	
Compte	Désignation	Charges	Revenus	Charges	Revenus	Charges	Revenus
Fondation de l'Hôpital des bourgeois							
96311	Béranges	57'890.00	125'800.00	38'190.00	124'730.00	50'503.21	124'841.90
96312	Samaritaine 38	11'580.00	62'700.00	21'880.00	62'700.00	15'602.55	64'776.38
Fondation des Fonds Pies							
96321	Bourguillon (Cure)	5'690.00	20'180.00	4'410.00	20'180.00	2'244.30	20'184.00
96322	Bourguillon (Maison du sacristain)	2'625.00	17'170.00	6'750.00	17'170.00	2'674.90	16'929.00
Régie des Copropriétés bourgeoisiales							
96341	Rue du Pont-Muré 14	44'355.00	67'150.00	19'130.00	79'320.00	13'019.95	81'486.92
96342	Samaritaine 9	21'910.00	100'680.00	45'190.00	100'680.00	16'323.40	102'739.48
96343	Gothard - Rue du Pont-Muré 16-18	41'650.00	200'200.00	73'170.00	185'120.00	75'577.66	212'591.06
96344	Planche-Supérieure 22	31'670.00	115'000.00	27'970.00	118'670.00	28'713.10	116'666.70
Fondation de l'Orphelinat bourgeoisial							
96331	Bonnesfontaines 28 LPS	80'700.00	338'600.00	74'900.00	338'600.00	75'452.40	348'592.38
96332	St-Pierre-Canisius 13	10'740.00	32'640.00	5'120.00	32'640.00	2'644.80	32'640.00
96333	Complexe Rte Bonnesfontaines 26 et 30 à 38	234'360.00	728'000.00	88'100.00	723'910.00	246'715.35	729'335.76
	TOTAUX	543'170.00	1'808'120.00	404'810.00	1'803'720.00	529'471.62	1'850'783.58
	Résultat		1'264'950.00		1'398'910.00		1'321'311.96

Récapitulations par nature

818 Economie alpestre, montagnes

		BUDGET 2026		BUDGET 2025		COMPTES 2024	
Compte	Désignation	Charges	Revenus	Charges	Revenus	Charges	Revenus
Fondation de l'Hôpital des bourgeois							
81811	Montagnes-exploitation	130.00	0.00	130.00	0.00	130.00	0.00
81812	Chnewis	15'460.00	13'960.00	21'560.00	16'650.00	26'387.65	14'422.28
81813	Gantrisch	82'820.00	52'230.00	53'260.00	52'230.00	42'934.80	51'725.00
81814	Spitalvorsatz	6'110.00	37'950.00	11'900.00	37'950.00	6'986.30	37'948.00
81815	Grossrieder-Kneuwiss	5'580.00	5'810.00	5'830.00	5'810.00	3'762.75	7'831.00
Fondation de l'Orphelinat bourgeoisial							
81821	Montagnes-exploitation	1'410.00	600.00	1'850.00	650.00	2'077.70	600.00
81822	Lägerli	9'000.00	16'550.00	18'460.00	15'610.00	31'637.65	16'485.00
81823	Bourlaya	45'680.00	13'410.00	31'680.00	13'410.00	4'637.90	13'406.00
	TOTAUX	166'190.00	140'510.00	144'670.00	142'310.00	118'554.75	142'417.28
	Résultat		-25'680.00		-2'360.00		23'862.53

89010 Autres exploitations artisanales, vin

Compte	Désignation	BUDGET 2026		BUDGET 2025		COMPTES 2024	
		Charges	Revenus	Charges	Revenus	Charges	Revenus
89011	Vigne	794'380.00	0.00	795'230.00	0.00	348'606.64	0.00
89012	Vinification	200'640.00	152'440.00	207'010.00	187'950.00	304'722.03	181'142.01
89013	Commercialisation	261'368.00	406'715.00	204'320.00	627'580.00	491'630.59	647'738.77
	TOTAUX	1'256'388.00	559'155.00	1'206'560.00	815'530.00	1'144'959.26	828'880.78
	Résultat		-697'233.00		-391'030.00		-316'078.48

Récapitulations par nature

89020 Domaines

		BUDGET 2026		BUDGET 2025		COMPTES 2024	
Compte	Désignation	Charges	Revenus	Charges	Revenus	Charges	Revenus
Fondation de l'Hôpital des bourgeois							
89021	Schmitten	46'300.00	86'660.00	32'400.00	86'860.00	14'926.75	73'949.31
Fondation des Fonds Pies							
89031	Friesenheit	6'840.00	56'670.00	14'700.00	56'670.00	21'644.65	64'325.05
89032	Menziswil	8'130.00	53'400.00	19'360.00	53'400.00	4'617.50	53'400.00
Régie des Copropriétés bourgeoisiales							
89041	Bertigny	26'170.00	46'230.00	19'390.00	46'230.00	15'684.60	46'230.00
89042	Les Rittes	2'280.00	13'370.00	3'560.00	13'370.00	807.35	13'372.00
89043	Windig	2'440.00	16'810.00	3'860.00	16'810.00	1'757.65	16'815.00
89044	Les Muèses	11'960.00	62'340.00	22'720.00	62'340.00	13'028.95	62'340.00
89045	Guintzet	700.00	21'010.00	3'290.00	21'010.00	695.45	21'012.00
Fondation de l'Orphelinat bourgeoisial							
89051	Villars-Les-Joncs	18'620.00	36'080.00	12'170.00	36'280.00	18'808.05	36'245.35
	TOTAUX	123'440.00	392'570.00	131'450.00	392'970.00	91'970.95	387'688.71
	Résultat		269'130.00		261'520.00		295'717.76

89060 Terrains-exploitation

		BUDGET 2026		BUDGET 2025		COMPTES 2024	
Compte	Désignation	Charges	Revenus	Charges	Revenus	Charges	Revenus
Fondation de l'Hôpital des bourgeois							
89061	Terrain-exploitation	0.00	106'650.00	0.00	97'940.00	0.00	98'428.65
Fondation des Fonds Pies							
89061	Terrain-exploitation	13'700.00	2'170.00	13'700.00	2'170.00	13'617.00	2'166.00
Régie des Copropriétés bourgeoisiales							
89061	Terrain-exploitation	33'895.00	345'625.00	2'020.00	484'730.00	2'778.15	336'184.80
Fondation de l'Orphelinat bourgeoisial							
89061	Terrain-exploitation	0.00	720.00	0.00	590.00	0.00	720.40
	TOTAUX	47'595.00	455'165.00	15'720.00	585'430.00	16'395.15	437'499.85
	Résultat		407'570.00		569'710.00		421'104.70

Les Bonnesfontaines, Résidence bourgeoisiale

Résultat et commentaire général (CHF)

Budget d'exploitation

Positions budgétaires	Budget 2026	Budget 2025	Ecart 26-25	Comptes 2024
Total des produits	11 452 871.75	11 478 291.33	-25 419.58	11 174 671.69
Total des charges	11 663 824.97	11 597 705.50	66 119.47	11 112 904.15
Résultat	-210 953.22	-119 414.17	-91 539.05	61 767.54
Utilisation de provision	52 000.00	0.00	0.00	0.00
Résultat	-158 953.22	-119 414.17	-91 539.05	61 767.54

x x x

Commentaires généraux

Malgré la bonne maîtrise des **Charges de salaires de l'exploitation** en légère diminution, la situation budgétaire 2026 se péjore. Elle présente un budget déficitaire de CHF 158'953.22 qui doit être analysé sous plusieurs angles :

a. Manque à gagner et charges supplémentaires exceptionnels

En raison des travaux d'agrandissement de la Résidence bourgeoisiale planifiés en 2026-2027-2028, Les Bonnesfontaines doivent se priver – selon l'estimation provisoire du planning de construction au 3 septembre 2025 - du revenu de deux chambres de résidents qui resteront inoccupées l'une pendant 306 jours et l'autre 184 jours (soit 490 jours à CHF 108.00 par jour), ce qui représente un manque à gagner de CHF 52'920.00 non financés par la CODEMS ou la Bourgeoisie. De plus, le traitement du linge (uniformes du personnel, chiffons et duvets/taies d'oreiller) devra être sous-traité pour un coût estimé de CHF 16'000.00. D'autres charges aujourd'hui imprévisibles pourraient encore se greffer durant l'année en raison de ces travaux.

Ce manque à gagner et ces surplus de charges totalisant CHF 68'920.00 en 2026 augmenteront encore en 2027 puisqu'ils se calculeront sur toute l'année.

b. Excédent de charges structurelles

En déduisant les montants ci-dessus, l'excédent de charges se monte encore à CHF 90'033.22. Ce déficit qui devient structurel est à mettre en compte en particulier à une augmentation importante en particulier des coûts d'**Entretien logiciels et ordinateurs** et d'**Alimentation et boissons** ainsi qu'à un manque à gagner dû au prix de pension qui ne suit pas l'inflation (+2.5% de janvier 2023 à août 2025). Ce prix de CHF 108.00 par jour devrait s'élever à CHF 110.70 pour une recette supplémentaire de l'ordre de CHF 85'000.00 pour 87 lits.

c. Utilisation d'une provision

En 2024, Les Bonnesfontaines ont reçu un montant de CHF 104'311.15 de la part du Service de prévoyance sociale à titre de dédommagement pour les pertes et les surcoûts socio-hôtelières relatifs au COVID-19. La moitié de cette provision sera utilisée lors du bouclage des comptes afin de réduire le déficit.

La planification financière 2026-2028 de la Résidence bourgeoisiale prévoit une aggravation de la situation financière jusqu'à l'augmentation du nombre de lits rendue possible par la nouvelle construction. Le prix de pension, pour lequel l'EMS n'a aucune influence, restera un élément déterminant dans l'évolution des comptes de pertes et profits.

L'Institution possède à ce jour un bilan solide pour éponger quelques pertes ces prochaines années. Si elles devaient perdurer toutefois, les conséquences sur les liquidités seraient inévitables. Dès lors, des contributions financières externes ou d'autres mesures deviendraient alors nécessaires.

La gestion financière reste rigoureuse de la part de toute l'équipe de direction qui cherche en tout temps à rationaliser et à optimiser.

Commentaire particulier

Tous les postes budgétaires ont fait l'objet d'une attention particulière dans le but de contenir le déficit et de garder un niveau de prestations de qualité.

Soumises aux règles du Service de prévoyance sociale, les **Charges SPS** du personnel soignant et d'accompagnement s'équilibrent avec les **Produits SPS** et n'ont donc pas d'incidence sur le résultat final. La dotation en personnel selon les règles établies doit toutefois être strictement respectée.

Charges de salaires d'exploitation

Le **Total des Charges de salaires** d'exploitation diminue de 2.10%, soit CHF 52'880.00 en raison de mesures de rationalisation et du fait de la sous-traitance du traitement du linge des résidents. Un taux de 0.3% d'inflation a été compté sur les salaires alors que ce budget 2026 ne tient pas compte, pour l'heure, des mesures d'économies envisagées par l'Etat de Fribourg.

Frais généraux

Le total des **Frais généraux** augmente de CHF 97'549.45 pour se porter à CHF 1'711'525.45 (+ 6.04%) en raison notamment de la sous-traitance du traitement du linge des résidents introduite au 1^{er} juin 2025 (+ CHF 53'000), de l'**Entretien logiciels et ordinateurs** en augmentation notamment en raison de frais de licences annuelles et de sécurité informatique (+ CHF 20'000), de l'**Alimentation et boissons** (+ CHF 18'000) en raison des augmentations de prix dans le domaine des fruits et légumes, de la viande, de l'épicerie et des boissons.

Le **Total Eau et énergie** se stabilise à CHF 202'800.00 (- CHF 20'700.00) en raison notamment de la généralisation des LED dans la maison.

Les **Autres charges** comportent aussi un montant pour couvrir des coûts supplémentaires attendus en relation avec la construction.

Recettes

Le taux d'occupation des chambres estimé à un taux 99.2 % permet de dégager des recettes de CHF 3'349'607.00 en diminution selon l'explication donnée dans les Commentaires généraux.

Il est attendu des **Recettes de cafétéria** de CHF 197'000.00 grâce à une reprise de la fréquentation et à une offre étoffée comme les promotions du mois et autres suggestions. Le total des **Ventes cuisine/Fara/Tiers** diminue cependant en raison d'une baisse attendue des livraisons de repas à la Rose d'automne (- CHF 11'000.00).

Les **Autres recettes résidents** tiennent compte désormais de l'encaissement des puces insérées dans chaque habit pour son lavage.

Au final, le **Total Produits d'Exploitation** diminue CHF 1.15% (-CHF 45'869.60) pour se porter à CHF 3'996'430.40.

3. Budget des investissements des Institutions bourgeoises de l'exercice 2026

3.1 Examen et approbation

Tableau récapitulatif

Fondation	Objet	Montant
Hôpital des Bourgeois	I. Forêts - Centre forestier de La Corbaz	
	▪ Installation de panneaux solaires	42'714.45 CHF
	▪ Augmentation de l'ampérage	36'000.00 CHF
		78'714.45 CHF
	- Marge de sécurité : +10%	7'871.45 CHF
		86'585.90 CHF
	▪ Acquisition d'un nouveau tracteur forestier	87'000.00 CHF
		660'000.00 CHF
Hôpital des Bourgeois	II. Bois de l'Hôpital à Courtepin	
	▪ Nouvelle desserte forestière	67'500.00 CHF
EMS Les Bonnesfontaines	III. Investissements de la Résidence bourgeoise	
	▪ 4 élévateurs (dont 2 pour la future extension)	35'400.00 CHF
	▪ 4 verticalisateurs (dont 2 pour la future extension)	27'800.00 CHF
	▪ 1 électrocardiogramme	5'000.00 CHF
	▪ 5 sièges de toilette électrique (dont 2 pour l'extension)	27'500.00 CHF
	▪ 1 pousse seringue	5'000.00 CHF
	▪ 8 machines à café (dont 2 pour l'extension)	37'000.00 CHF
	▪ Divers PC	35'000.00 CHF
	▪ Adaptation du bureau d'accueil	25'000.00 CHF
		197'700.00 CHF
	TOTAL DES INVESTISSEMENTS	1'012'200.00 CHF
	Financement à charge de la CODEMS	197'700.00 CHF
	Financement externe	
	Financement interne à charge de la Bourgeoisie	814'500.00 CHF

3. Budget des investissements des Institutions bourgeoises de l'exercice 2026

3.1 Examen et approbation

x x x

Fondation de l'Hôpital des Bourgeois

I. Forêts - Centre forestier de La Corbaz

- Installation de panneaux solaires et augmentation de l'ampérage

Introduction

Le Centre forestier de La Corbaz, construit en 1992, est encore aujourd'hui pleinement fonctionnel. Toutefois, en raison d'un changement de direction stratégique axé sur la durabilité, une rénovation partielle de ce lieu emblématique est désormais prévue.



Photo panoramique du Centre forestier – 2009

Travaux

L'objectif est de réaliser des rénovations partielles, comprenant notamment l'installation de panneaux solaires et l'augmentation de la capacité en ampérage.

Panneaux solaires

Avec un ensoleillement important sur le bâtiment, et dans une logique de durabilité, il est essentiel aujourd'hui d'installer des panneaux solaires sur le toit du Centre forestier de la Bourgeoisie.

L'électricité produite serait principalement consommée sur place, notamment par la scie mobile et divers outils électriques utilisés durant la journée.

Les frais d'électricité ont par ailleurs subi une forte hausse ces dernières années, en grande partie depuis l'acquisition de la scie mobile. L'objectif est donc la réduction de ces coûts et, en parallèle, de revendre le surplus d'énergie à Groupe E.

Au-delà de l'image, il s'agit d'affirmer un positionnement de la Bourgeoisie en faveur du développement durable et des énergies. À moyen terme, nous prévoyons de renouveler notre parc de véhicules professionnels en optant pour des modèles hybrides rechargeables.

La durabilité est un enjeu central dans notre secteur, en particulier dans le domaine forestier. L'installation de panneaux solaires sur notre dépôt s'inscrit pleinement dans cette logique et renforce notre cohérence environnementale.

Augmentation de l'ampérage

Lors de la construction en 1992, le site a été équipé d'une alimentation électrique avec un ampérage de 25 A, équivalent à celui d'une maison individuelle standard. Aujourd'hui, il apparaît clairement que cette capacité ne répond plus aux besoins et s'avère insuffisante, notamment lorsque plusieurs machines électriques sont utilisées simultanément. Cela provoque des coupures de courant et met à l'arrêt l'ensemble du dépôt.

Afin de garantir une alimentation électrique stable et fiable lors des travaux sur le site de La Corbaz, il devient nécessaire d'augmenter l'ampérage en parallèle de l'installation des panneaux solaires.

Avec l'arrivée de nouvelles machines et les projets à moyen et long terme prévus sur le site, il est pertinent de profiter de ces travaux pour passer à une capacité de 60 A. Cette mise à niveau permettra de répondre durablement aux besoins énergétiques croissants de nos activités.

Coûts

Selon l'offre reçue le 7 juillet 2025 de Groupe E (OFFRE n° 24-020-06876), l'ajout de panneaux solaires d'une superficie de 96 m², pour une puissance de 22.08 kWc, s'élève à un montant de 42'714.45 CHF TTC. En application de la législation en vigueur au jour de l'établissement de l'offre, cette installation PV de 22.08 kWc peut prétendre à la Rétribution unique (RU) par Pronovo, d'un montant maximum de 7'948.80 CHF. Groupe E Connect SA ne peut toutefois pas le garantir.

Pour l'introduction et l'augmentation de l'ampérage, l'estimation reçue par mail le 19 août 2025 de la part du Groupe E s'élève à 36'000 CHF TTC.

Afin de prévoir une marge de sécurité, 10% sont ajoutés. Les offres reçues étant également approximatives, avec une validité limitée à un mois, les coûts peuvent varier en fonction de la date de la demande. **Les coûts totaux s'élèvent à 86'585.90 CHF TTC.**

Le financement sera assuré par les fonds propres de la Bourgeoisie. Un amortissement comptable sera appliqué durant 20 ans selon les normes MCH2, soit 5% par année, à compter de l'année qui suit la fin de l'investissement.

Compte tenu de ce qui précède, le Conseil bourgeoisial et le Conseil communal demandent à l'assemblée bourgeoisiale :

- **L'approbation d'un crédit d'engagement arrondi à CHF 87'000.00 TTC pour la pose de panneaux solaires et l'augmentation de l'ampérage au Centre forestier de La Corbaz.**

xxx

I. Forêts - Centre forestier de La Corbaz

- Acquisition d'un nouveau tracteur forestier

Introduction

Le tracteur forestier actuellement en service au sein de la Bourgeoisie de Fribourg totalise 10'000 heures de fonctionnement et 11 années d'activité. A son remplacement, il aura atteint environ 11'000 heures et 12 ans, ce qui représente une utilisation intense dans des conditions difficiles, propres aux travaux en milieu forestier. Cette situation peut être comparée à celle d'un véhicule léger ayant parcouru plus de 300'000 kilomètres (facteur heures x 30), avec des coûts d'entretien croissants en maintenant le niveau d'utilisation actuel, soit environ 1'000 heures par année. En revanche, avec une diminution du nombre d'heures de travail, cette machine demeure un bon outil pour de plus petits travaux.

L'acquisition d'un nouveau tracteur forestier s'avère aujourd'hui indispensable. Cet outil est au cœur de des activités du secteur forêts, notamment pour :

- Le débardage du bois
- Le tri efficace des assortiments
- Le gain de temps et d'efficacité dans les travaux forestiers
- L'amélioration de la sécurité des employés et des tiers
- Le respect des exigences techniques croissantes dans la filière bois
- La possibilité d'obtenir de nouveaux mandats grâce à une logistique moderne et performante.

Investir dans un nouveau tracteur forestier permettra de poursuivre nos missions avec professionnalisme, tout en réduisant les risques techniques et financiers liés à une machine vieillissante.

Investissement

Le but de cet investissement n'est pas de remplacer notre tracteur forestier actuel HSM 904, mais bien de compléter notre parc par l'acquisition d'une nouvelle machine. Ainsi, la Bourgeoisie de Fribourg disposerait de deux tracteurs forestiers, ce qui renforcerait notre capacité opérationnelle et notre flexibilité sur le terrain.

L'actuel HSM 904, déjà entièrement amorti, resterait en service à raison d'environ 200 heures par an. Il pourrait être affecté à des travaux spécifiques, notamment pour suivre une équipe forestière lors des coupes ou réaliser des prestations ponctuelles pour des tiers.

Le HSM 904 reste une machine performante, compacte et maniable, particulièrement bien adaptée aux interventions en zone urbaine, comme en Ville de Fribourg, ou dans des terrains exigeants tels que la Vallée du Gottéron.

Cependant, cette machine ne convient plus pour un usage intensif en forêt, notamment pour le débardage permanent, en raison de sa répartition du poids sur 4 pneus, ce qui engendre un grand tassement du sol en raison du manque de gel hivernal.

Le nouveau tracteur forestier devra donc impérativement être équipé des éléments suivants :

- **6 roues**, pour permettre de réduire significativement le tassement du sol, un enjeu important dans la gestion durable des forêts.
- **2 câbles d'abattage avec treuil**, ce qui le rendra parfaitement adapté au débardage de longues grumes.
- **1 panier intégré** pour optimiser pour le transport des assortiments courts. Cette pratique est de plus en plus répandue dans les exploitations modernes. L'intégration d'un panier représente également un gain de temps et d'argent important. Contrairement à des déplacements multiples avec seulement deux grumes, le panier permet de transporter un volume plus important par passage, optimisant ainsi le rendement du débardage et réduisant le nombre de trajets nécessaires sur le layon.

- Le nouveau tracteur forestier devra pouvoir servir aux coupes destinées au déchetage. Ce type d'exploitation est en forte croissance ces dernières années.
- **1 grappin scie** qui permettra au machiniste de couper les assortiments directement depuis la cabine. Cette fonctionnalité augmentera considérablement l'efficacité lors des coupes de bois, en réduisant les manipulations manuelles et en améliorant la sécurité des opérations.



Illustration, à titre d'information, du type de tracteur forestier souhaité

Estimation des coûts

L'estimation des coûts a fait l'objet d'un examen approfondi. Sur la base des prix actuellement en vigueur, l'investissement est estimé à +/- 10 % CHF 660'000.- TTC.

Le financement sera entièrement assuré par un établissement bancaire.

Un amortissement comptable sera appliqué durant 10 ans selon les normes MCH2, soit 10 % par année, à compter de l'année qui suit la fin de l'investissement.

Marchés publics

L'acquisition de ce tracteur est soumise aux règles des marchés publics. La valeur seuil de CHF 250'000.- étant atteinte, elle fera l'objet d'une procédure ouverte.

Compte tenu de ce qui précède, le Conseil bourgeoisial et le Conseil communal demandent à l'assemblée bourgeoisiale :

- **L'approbation d'un crédit d'engagement s'élevant à CHF 660'000.- TTC pour l'acquisition d'un nouveau tracteur forestier pour le Centre forestier de La Corbaz.**

xxx

II. Bois de l'Hôpital à Courtepin

- Nouvelle desserte forestière

Introduction

L'objet consiste en la création d'une nouvelle desserte forestière visant à améliorer la gestion du massif forestier du Bois de l'Hôpital situé à Courtepin, dont le but principal est de faciliter l'exploitation du bois en aménageant une route adaptée à la circulation des camions forestiers.

Actuellement, le bois est évacué par les layons existants, ce qui implique des distances de débardage importantes et des manœuvres complexes. Le nouvel accès permettra de réduire considérablement ces contraintes tout en optimisant les conditions de transport.

De plus, dans cette zone à sol humide, la nouvelle route forestière offrira une meilleure portance, ce qui facilitera le passage des engins lourds et réduira les impacts sur le terrain.

Situation

Ce chemin forestier sera aménagé sur le territoire de la commune de Courtepin. La nouvelle route s'étendra sur environ 710 mètres (voir figure 1). Actuellement, l'extrémité de la route existante, située dans le triage du Haut-Lac, se termine au niveau du parcours "Helsana-Trail".

À l'autre extrémité, la nouvelle desserte rejoindra une route déjà existante, par l'intermédiaire d'un layon traversant le Bois de l'Hôpital.

Le tracé a été spécialement conçu pour faciliter les manœuvres des camions transportant des longs bois, tout en améliorant l'efficacité de l'exploitation forestière.

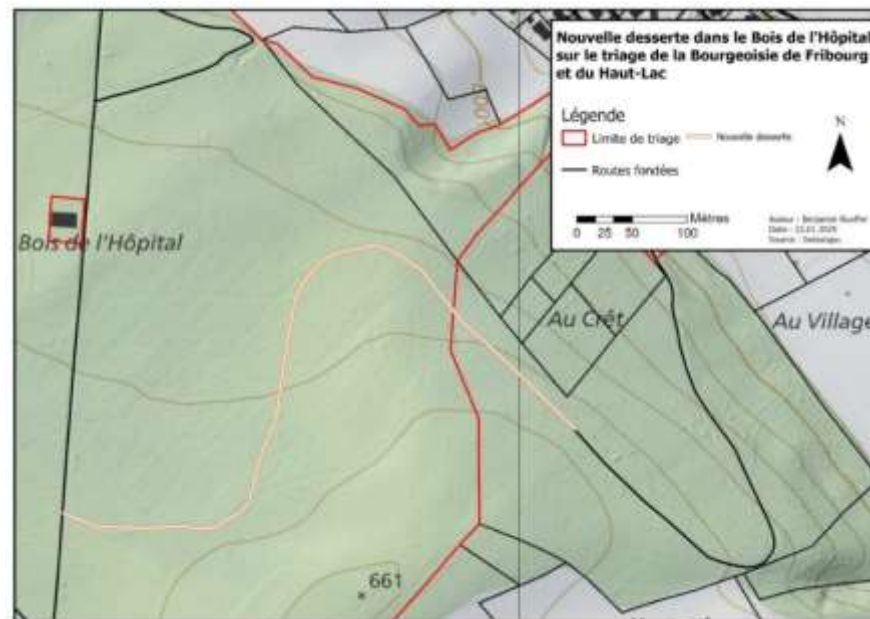


Figure 1

Travaux

Pour limiter l'impact au sol, le tracé de la nouvelle desserte empruntera autant que possible les layons et ouvertures existants. Cette desserte se raccordera directement au réseau en place, formant ainsi une boucle, ce qui rend inutile la création de places d'évitement. Concernant la signalisation, des panneaux d'interdiction de circuler sont déjà installés aux différentes entrées de la forêt. Après sa construction, la route sera temporairement fermée à toute circulation pour permettre une bonne stabilisation de la surface.

Le projet prévoit l'abattage de quelques arbres (le volume estimé à couper pour la création de la nouvelle route forestière de 710 mètres de long est de 200 m³) et l'extraction des souches, suivis d'un léger terrassement pour créer une pente transversale avec un dévers aval unique d'au moins 5%.

Le bois abattu dans le cadre de ce projet sera valorisé au maximum, soit par la vente à nos scieries, soit sous forme de bois décheté. Afin de remédier à l'humidité du sol, des billons de type râperie seront disposés directement sur le terrain aux endroits nécessaires, sur lesquels un géotextile sera ensuite déroulé pour couvrir l'ensemble du platelage. La structure du coffre sera constituée de matériaux recyclés 0-63 de qualité B, compactés et mélangés à un liant argileux.

Dimensions de l'infrastructure :

- Largeur du coffre : 4,5 m.
- Largeur de la couche de fermeture : 3,5 m.
- Longueur du tronçon : 710 m.
- Surface de la route : 3'195 m².

La Bourgeoisie de Fribourg et le triage du Haut-Lac assurent chacun l'entretien courant et périodique des routes situées dans leur propre périmètre respectif, afin d'en garantir la durabilité. Les frais de remise en état des routes après exploitation sont à la charge du mandataire des travaux. L'instance de subventionnement est le Service des forêts et de la nature de l'Etat de Fribourg.



Coûts

Dans le cadre de la demande de subvention, une estimation des coûts a été réalisée. Le montant total des travaux est évalué à 168'502.24 CHF les prestations de sont pas soumis à la TVA. Le Canton de Fribourg subventionne en général 60% des coûts pour un projet de route forestière.

Coûts travaux	168'502.24 CHF
Subvention	./101'101.35 CHF
Coûts Bourgeoisie de Fribourg	<u>67'400.90 CHF</u>

Ce projet s'inscrit dans le cadre d'une planification globale de l'ensemble de nos chemins forestiers.

Compte tenu de ce qui précède, le Conseil bourgeoisial et le Conseil communal demandent à l'assemblée bourgeoisiale :

- **L'approbation du crédit d'engagement de 67'500.- CHF pour la création d'une nouvelle desserte forestière au Bois de l'Hôpital situé à Courtepin.**

Les Bonnesfontaines, Résidence bourgeoisiale

III. Investissements de la Résidence bourgeoisiale

L'Assemblée bourgeoisiale de décembre 2024 a entériné un crédit d'ouvrage pour l'extension de la Résidence bourgeoisiale pour un projet dont l'investissement global s'élèvera à (+/- 15%) CHF 9'142'770.00. L'accord préalable de la CODEMS a été donné et le permis de construire est en voie d'être obtenu. Pour ce qui concerne les autres investissements, CHF 197'700.00 sont envisagés :

- 4 élévateurs (dont 2 pour la future extension)	CHF	35'400.00
- 4 verticalisateurs (dont 2 pour la future extension)	CHF	27'800.00
- 1 électrocardiogramme	CHF	5'000.00
- 5 sièges de toilette électrique (dont 2 pour l'extension)	CHF	27'500.00
- 1 pousse seringue	CHF	5'000.00
- 8 machines à café (dont 2 pour l'extension)	CHF	37'000.00
- Divers PC	CHF	35'000.00
- Adaptation bureau d'accueil	CHF	25'000.00

Tous les objets présentés au budget 2026 devraient pouvoir être financés par la CODEMS.

x x x

4. Plan financier quinquennal (2026-2030)

4.1 Présentation

Le plan financier est présenté séance tenante à l'assemblée bourgeoisiale.

5. Divers

Le Conseil communal n'a pas d'autres propositions à faire à l'assemblée bourgeoisiale sous ce point de l'ordre du jour, mais il est prêt à donner tous les renseignements qui seraient demandés et à répondre aux questions qui seraient posées concernant l'administration des biens de la Bourgeoisie de la Ville de Fribourg.

Fribourg, le 28 octobre 2025

AU NOM DU CONSEIL COMMUNAL DE LA VILLE DE FRIBOURG

Le Syndic-Président :

Le Secrétaire de Ville :

Thierry Steiert

David Stulz